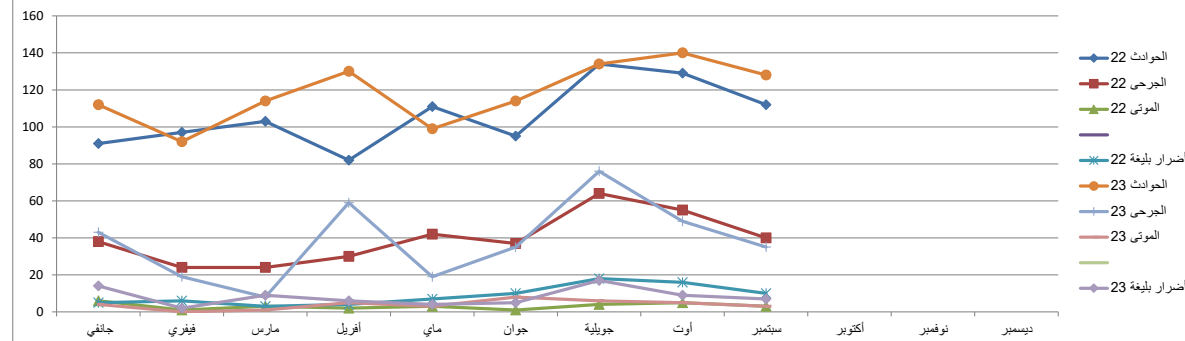




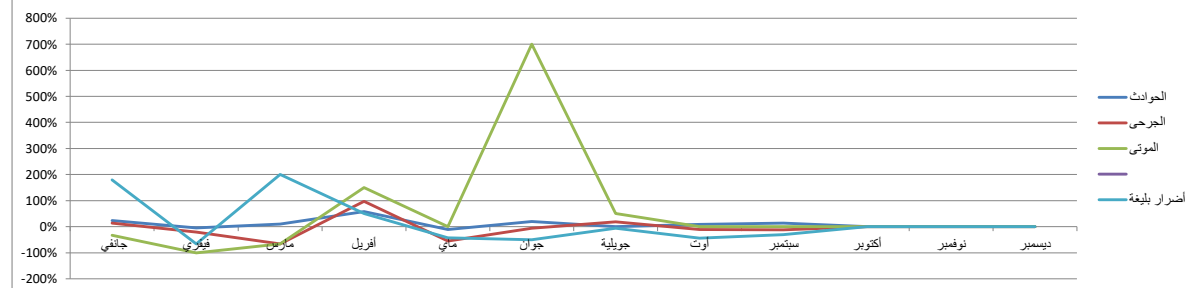
حصيلة المواد بجميع الأقاليم لسنة 2022 و 2023

المجموع السني	سنة 2022												الحوادث الجري الموتى
	ديسمبر	نوفمبر	أكتوبر	سبتمبر	أوت	جويلية	جوان	ماي	أفريل	مارس	فيفري	جانفي	
954				112	129	134	95	111	82	103	97	91	22
354				40	55	64	37	42	30	24	24	38	22
28				3	5	4	1	3	2	3	1	6	22
79				10	16	18	10	7	4	3	6	5	22
المجموع السني	سنة 2023												الحوادث الجري الموتى
	ديسمبر	نوفمبر	أكتوبر	سبتمبر	أوت	جويلية	جوان	ماي	أفريل	مارس	فيفري	جانفي	
1063				128	140	134	114	99	130	114	92	112	23
343				35	49	76	35	19	59	8	19	43	23
35				3	5	6	8	3	5	1	0	4	23
73				7	9	17	5	4	6	9	2	14	23
الفارق السنوي	نسبة الفارق بين سنتي 2022 و 2023												الحوادث الجري الموتى
	ديسمبر	نوفمبر	أكتوبر	سبتمبر	أوت	جويلية	جوان	ماي	أفريل	مارس	فيفري	جانفي	
11,43%	#DIV/0!	#DIV/0!	#DIV/0!	14,29%	8,53%	0,00%	20,00%	-10,81%	58,54%	10,68%	-5,15%	23,08%	الحوادث
-3,11%	#DIV/0!	#DIV/0!	#DIV/0!	-12,50%	-10,91%	18,75%	-5,41%	-54,76%	96,67%	-66,67%	-20,83%	13,16%	الجري
25,00%	#DIV/0!	#DIV/0!	#DIV/0!	0,00%	0,00%	50,00%	700,00%	0,00%	150,00%	-66,67%	-100,00%	-33,33%	الموتى
-7,59%	#DIV/0!	#DIV/0!	#DIV/0!	-30,00%	-43,75%	-5,56%	-50,00%	-42,86%	50,00%	200,00%	-66,67%	180,00%	أضرار بليغة

حصيلة الحوادث بكافة الطرقات السيارة سنتي 2022 و 2023



نسب الفوارق 2023 / 2022



مصلحة تجميع وتحليل معطيات الإستخلاص			تفاصيل هي الحوادث الخطيرة بالطرق السريعة		تونس الطرقات السيارة الإدارة المركزية للإستغلال			
لشنة 2023								
تفاصيل لأهم الحوادث الخطيرة بكافة شبكة الطرقات السيارة لسنة 2023								
الشهر	الإقليم	الحوادث القاتلة	عدد الضحايا	الأضرار البليغة	عدد الجرحى	الملاحظات		
جانفي	تري	كلم في اتجاه تونس " عدم الإنتباه "	3	كلم في اتجاه تونس " عدم الإنتباه "	1	نفس الحادث	/٤	
		هرقلة			2			
		اللجم		" في اتجاه قابس " سرعة فائقة 171 "	1			
		المحرس			4			
						14		
فيفري	هرقلة			كلم في اتجاه قابس " الإفراط في السرعة "	1		/٤	
	باجة		" في اتجاه بوسالم " عدم الإنتباه 112,5 "	1				
		0		2				
مارس	تري			كلم في اتجاه تونس " عدم الإنتباه "	1	نفس الحادث	/٤	
				كلم في اتجاه تونس " إنزلاق "	1			
				كلم في اتجاه قابس " فقدان التوازن "	1			
				كلم في اتجاه قابس " مضايقة من طرف شاحنة "	1			
	اللجم	كلم في اتجاه قابس " مترجل يعبر الطريق "	1	كلم في اتجاه قابس " مترجل يعبر الطريق "	1			
		كلم في اتجاه قابس " سرعة فائقة " نفس الحادث	1	كلم في اتجاه قابس " سرعة فائقة " نفس الحادث	2			
	باجة	كلم في اتجاه بوسالم " إنفلاق عجلة "	1	كلم في اتجاه بوسالم " إنفلاق عجلة "	1			
			كلم في اتجاه بوسالم " مجهول السبب "	1	كلم في اتجاه بوسالم " مجهول السبب "			1
			1		9			
	أفريل	تري	كلم في 2 في اتجاه تونس " مترجل يعبر الطريق "	1	كلم في اتجاه سوسة " عدم الإنتباه "			1
هرقلة			كلم في 65,7 في اتجاه سوسة " الإفراط في السرعة "	1				
المحرس		كلم في 281 في اتجاه قابس "عدم إنتباه السائق "	1	كلم في 99 في اتجاه تونس " الإفراط في السرعة "	2			
		كلم في 308 في اتجاه قابس " الإفراط في السرعة "	1					
اللجم		كلم في 236 في اتجاه قابس " إنفلاق عجلة "	1	كلم في 236 في اتجاه قابس " إنفلاق عجلة "	2			
		كلم في 175 في اتجاه تونس " إنفلاق عجلة "	1		6			
		5						
ماي	تري			كلم في 2 في اتجاه تونس " مترجل يعبر الطريق "	1	نفس الحادث	/٤	
	هرقلة	كلم في 114 في اتجاه تونس " تعب وإرهاق السائق "	1	كلم في 80 في اتجاه تونس " عدم الإنتباه "	1			
	اللجم	كلم في 219 في اتجاه قابس " عدم الإنتباه "	1	كلم في 114 في اتجاه تونس " تعب وإرهاق السائق "	1			
		كلم في 147 في اتجاه تونس " عدم الإنتباه "	1	كلم في 219 في اتجاه قابس " عدم الإنتباه "	1			
		3		4				
جوان	تري	كلم في 2 في اتجاه تونس " مترجل يعبر الطريق "	1	كلم في 24,5 في اتجاه قابس " الإفراط في السرعة "	1	نفس الحادث	/٤	
	المحرس	كلم في 283 في اتجاه تونس " الإفراط في السرعة "	1	كلم في 60 في اتجاه تونس " مضايقة من طرف شاحنة "	1			
		كلم في 248 في اتجاه تونس " الإفراط في السرعة "	3	كلم في 283 في اتجاه تونس " الإفراط في السرعة "	1			
	اللجم	كلم في 190 في اتجاه قابس " سرعة فائقة "	2	كلم في 248 في اتجاه تونس " الإفراط في السرعة "	1			
	مجاز الباب	كلم في 30 في اتجاه باجة " عدم الإنتباه "	1	كلم في 30 في اتجاه باجة " عدم الإنتباه "	1			
		8		5				

				كلم 83 في اتجاه مساكن " إنفلاق عجلة "	1
				كلم 130 في اتجاه مساكن " سيطرة رابضة بجانب الطريق "	1
				كلم 298 في اتجاه تونس "النوم أثناء السياقة"	1
				كلم 56 في اتجاه تونس " إصطدام بعربة أخرى "	2
				كلم 70 في اتجاه تونس " عدم الإنتباه "	1
					6
				كلم 112 في اتجاه مساكن " سيطرة رابضة بجانب الطريق "	1
				كلم 100 في اتجاه تونس " عدم الإنتباه "	1
				كلم 20 في اتجاه مساكن " مترجل يعبر الطريق "	1
				كلم 53 في اتجاه مساكن " سرعة فائقة "	1
				كلم 290 في اتجاه تونس "إنفلاق عجلة"	1
					5
				كلم 104 في اتجاه تونس " مترجل يمشي بجانب الطريق "	1
				كلم 160 في اتجاه قايس " مشكل ميكانيكي "	1
				كلم 185 في اتجاه قايس " سرعة فائقة "	1
					3