



## تقرير حول إستغلال الطريق السيارة 4

( تونس . بنزرت ) شهر سبتمبر 2023

المعدل الشهري للحركة المرورية عبر جميع المخطات سنة 2023 .

الفارق		السنة				الشهر
%	العدد	%	2023	%	2022	
7,01	1 182	9,36	18 055	8,69	16 872	جانفي
5,10	965	10,30	19 871	9,73	18 907	فيفري
-0,70	-139	10,18	19 626	10,17	19 765	مارس
10,55	1 914	10,40	20 059	9,34	18 145	أفريل
2,71	536	10,54	20 317	10,18	19 781	ماي
-0,47	-102	11,25	21 693	11,22	21 795	جوان
17,06	4 523	16,09	31 036	13,65	26 513	جويلية
-16,28	-4 968	13,25	25 544	15,71	30 512	أوت
-24,22	-5 317	8,63	16 639	11,30	21 957	سبتمبر
-0,73	-158	100,00	21 465	100,00	21 623	المعدل اليومي للحركة المرورية من جانفي الى سبتمبر

محد الدخل

المعدل الشهري للحركة المرورية عبر جميع المخطات  
حسب الصنف و كيفة الاستغلال " محد الخروج " سنة 2023 .

الفارق		السنة				طريقة الإستغلال	صنف العربة	الشهر	
%	العدد	%	2023	%	2022				
-2,73	-295	65,78	10 514	67,87	10 810	حركة المرور نقدا	①	جانفي	
7,90	379	32,39	5 178	30,12	4 798	حركة المرور الألي			
-9,04	-29	1,82	291	2,01	320	حركة المرور الأخرى			
0,34	55	87,93	15 983	87,58	15 928	المجموع الفرعي	②		
-5,37	-49	54,25	871	55,98	921	حركة المرور نقدا			
2,27	15	41,00	658	39,15	644	حركة المرور الألي			
-4,80	-4	4,74	76	4,87	80	حركة المرور الأخرى	③		
-2,35	-39	8,83	1 606	9,04	1 645	المجموع الفرعي			
-20,74	-38	24,70	145	29,82	183	حركة المرور نقدا			
2,79	12	73,32	431	68,25	419	حركة المرور الألي	①	فيفري	
-1,63	0	1,98	12	1,93	12	حركة المرور الأخرى			
-4,31	-26	3,23	588	3,38	614	المجموع الفرعي			
-3,21	-383	63,44	11 531	65,51	11 914	حركة المرور نقدا	②		
6,92	406	34,48	6 267	32,23	5 861	حركة المرور الألي			
-8,00	-33	2,09	379	2,27	412	حركة المرور الأخرى			
-0,06	-10	100,00	18 177	100,00	18 187	المجموع	معدل الحركة المرورية اليومي لشهر جانفي		
-0,56	-66	65,00	11 785	67,55	11 851	حركة المرور نقدا	①		مارس
12,62	676	33,24	6 027	30,50	5 352	حركة المرور الألي			
-6,94	-24	1,76	319	1,95	342	حركة المرور الأخرى			
3,34	585	87,87	18 130	86,87	17 545	المجموع الفرعي	②		
-0,30	-3	54,22	1 010	55,78	1 013	حركة المرور نقدا			
7,12	51	41,03	765	39,28	714	حركة المرور الألي			
-1,27	-1	4,76	89	4,94	90	حركة المرور الأخرى	③		
2,57	47	9,03	1 863	9,00	1 817	المجموع الفرعي			
-29,51	-68	25,47	163	27,68	231	حركة المرور نقدا			
-22,75	-134	71,33	456	70,72	591	حركة المرور الألي	①	معدل الحركة المرورية اليومي لشهر فيفري	
52,94	7	3,19	20	1,60	13	حركة المرور الأخرى			
-23,41	-196	3,10	640	4,14	835	المجموع الفرعي			
-1,05	-138	62,80	12 958	64,84	13 096	حركة المرور نقدا	②		
8,89	592	35,13	7 248	32,96	6 656	حركة المرور الألي			
-4,00	-18	2,07	428	2,21	445	حركة المرور الأخرى			
2,16	437	100,00	20 634	100,00	20 197	المجموع	معدل الحركة المرورية اليومي لشهر مارس		
-9,07	-1 143	64,77	11 465	68,13	12 608	حركة المرور نقدا	①		مارس
6,87	382	33,54	5 938	30,02	5 556	حركة المرور الألي			
-12,31	-42	1,69	299	1,84	341	حركة المرور الأخرى			
-4,34	-803	87,53	17 702	87,10	18 505	المجموع الفرعي	②		
-9,72	-108	53,89	1 005	56,75	1 113	حركة المرور نقدا			
1,85	14	41,65	777	38,86	762	حركة المرور الألي			
-3,45	-3	4,46	83	4,39	86	حركة المرور الأخرى	③		
-4,95	-97	9,22	1 865	9,23	1 962	المجموع الفرعي			
-17,85	-38	26,42	173	27,09	211	حركة المرور نقدا			
-15,75	-88	71,39	468	71,37	556	حركة المرور الألي	①	معدل الحركة المرورية اليومي لشهر مارس	
19,89	2	2,19	14	1,54	12	حركة المرور الأخرى			
-15,77	-123	3,25	656	3,67	779	المجموع الفرعي			
-9,25	-1 289	62,52	12 643	65,58	13 932	حركة المرور نقدا	②		
4,48	308	35,52	7 183	32,36	6 874	حركة المرور الألي			
-9,69	-43	1,96	397	2,07	439	حركة المرور الأخرى			
-4,82	-1 023	100,00	20 223	100,00	21 246	المجموع	معدل الحركة المرورية اليومي لشهر مارس		

10,17	1 125	66,75	12 192	66,17	11 066	حركة المرور نقدا	①	أفريل	
8,33	445	31,65	5 780	31,91	5 336	حركة المرور الألي			
-8,57	-28	1,61	293	1,92	321	حركة المرور الأخرى			
9,22	1 542	88,91	18 265	87,30	16 723	المجموع الفرعي	②		
-3,69	-37	55,66	962	56,02	999	حركة المرور نقدا			
-2,37	-17	40,03	692	39,74	709	حركة المرور الألي			
-1,24	-1	4,32	75	4,24	76	حركة المرور الأخرى	③		
-3,06	-55	8,42	1 729	9,31	1 784	المجموع الفرعي			
-23,78	-44	25,53	140	28,32	184	حركة المرور نقدا			
-12,15	-55	72,83	400	70,12	455	حركة المرور الألي	معدل الحركة المرورية اليومي لشهر أفريل		
-11,18	-1	1,64	9	1,56	10	حركة المرور الأخرى			
-15,43	-100	2,67	549	3,39	649	المجموع الفرعي			
8,53	1 045	64,71	13 294	63,95	12 250	حركة المرور نقدا	①	ماي	
5,73	372	33,45	6 872	33,93	6 500	حركة المرور الألي			
-7,27	-30	1,84	377	2,12	407	حركة المرور الأخرى			
7,24	1 387	100,00	20 543	100,00	19 156	المجموع	②		
-5,39	-685	65,51	12 022	68,70	12 707	حركة المرور نقدا			
10,38	566	32,79	6 017	29,47	5 452	حركة المرور الألي			
-7,84	-27	1,70	312	1,83	338	حركة المرور الأخرى	③		
-0,79	-146	87,40	18 352	87,99	18 497	المجموع الفرعي			
2,35	24	53,94	1 054	56,62	1 030	حركة المرور نقدا			
14,23	100	41,08	803	38,63	703	حركة المرور الألي	معدل الحركة المرورية اليومي لشهر ماي		
12,53	11	4,98	97	4,75	87	حركة المرور الأخرى			
7,42	135	9,31	1 955	8,66	1 820	المجموع الفرعي			
-19,00	-39	24,16	167	29,18	206	حركة المرور نقدا	①	جوان	
5,11	25	74,14	512	69,01	487	حركة المرور الألي			
-7,83	-1	1,71	12	1,81	13	حركة المرور الأخرى			
-2,16	-15	3,29	691	3,36	706	المجموع الفرعي	②		
-5,02	-700	63,07	13 243	66,33	13 944	حركة المرور نقدا			
10,40	691	34,92	7 332	31,59	6 642	حركة المرور الألي			
-3,82	-17	2,01	421	2,08	438	حركة المرور الأخرى	③		
-0,12	-26	100,00	20 997	100,00	21 023	المجموع			
-4,19	-597	68,05	13 649	68,49	14 246	حركة المرور نقدا			
-2,01	-125	30,30	6 078	29,82	6 203	حركة المرور الألي	①		جويلية
-5,75	-20	1,65	330	1,68	350	حركة المرور الأخرى			
-3,57	-742	88,77	20 056	86,79	20 799	المجموع الفرعي			
-3,16	-35	56,23	1 082	56,16	1 117	حركة المرور نقدا	②		
-3,84	-30	38,87	748	39,10	778	حركة المرور الألي			
-0,28	0	4,89	94	4,75	94	حركة المرور الأخرى			
-3,29	-66	8,52	1 924	8,30	1 990	المجموع الفرعي	③		
-72,70	-453	27,80	170	52,95	623	حركة المرور نقدا			
-20,61	-111	70,18	429	45,97	541	حركة المرور الألي			
-1,85	0	2,02	12	1,07	13	حركة المرور الأخرى	معدل الحركة المرورية اليومي لشهر جوان		
-47,99	-565	2,71	612	4,91	1 177	المجموع الفرعي			
-6,79	-1 086	65,95	14 901	66,71	15 986	حركة المرور نقدا			
-3,54	-266	32,11	7 255	31,39	7 521	حركة المرور الألي	①	جويلية	
-4,51	-21	1,93	437	1,91	457	حركة المرور الأخرى			
-5,73	-1 373	100,00	22 592	100,00	23 965	المجموع			
4,09	868	73,79	22 118	74,96	21 249	حركة المرور نقدا	②		
11,69	789	25,15	7 538	23,81	6 749	حركة المرور الألي			
-7,98	-28	1,07	320	1,23	347	حركة المرور الأخرى			
5,75	1 629	91,69	29 975	91,84	28 346	المجموع الفرعي	③		
7,01	80	58,26	1 222	59,10	1 142	حركة المرور نقدا			
12,55	89	38,09	799	36,74	710	حركة المرور الألي			
-4,74	-4	3,65	77	4,16	80	حركة المرور الأخرى	معدل الحركة المرورية اليومي لشهر جويلية		
8,56	165	6,42	2 097	6,26	1 932	المجموع الفرعي			
-3,25	-5	25,94	160	28,28	166	حركة المرور نقدا			
9,08	37	72,30	447	69,90	410	حركة المرور الألي	①	جويلية	
2,42	0	1,77	11	1,82	11	حركة المرور الأخرى			
5,47	32	1,89	618	1,90	586	المجموع الفرعي			
4,18	943	71,88	23 500	73,08	22 557	حركة المرور نقدا	②		
11,63	915	26,87	8 784	25,50	7 869	حركة المرور الألي			
-7,13	-31	1,25	407	1,42	438	حركة المرور الأخرى			
5,92	1 827	100,00	32 691	100,00	30 864	المجموع	③		

4,01	904	74,59	23 441	75,28	22 537	حركة المرور نقدا	①	أوت
8,75	617	24,41	7 672	23,56	7 055	حركة المرور الألي		
-9,02	-31	1,00	316	1,16	347	حركة المرور الأخرى		
4,98	1 490	92,53	31 429	91,80	29 939	المجموع الفرعي	②	
-1,19	-14	58,08	1 193	59,23	1 207	حركة المرور نقدا		
4,46	34	38,39	788	37,02	755	حركة المرور الألي		
-5,19	-4	3,53	73	3,75	76	حركة المرور الأخرى	③	
0,75	15	6,05	2 054	6,25	2 038	المجموع الفرعي		
-26,46	-42	24,38	118	25,16	160	حركة المرور نقدا		
-23,63	-110	73,52	356	73,07	466	حركة المرور الألي	معدل الحركة المرورية اليومي لشهر أوت	
-9,48	-1	2,10	10	1,76	11	حركة المرور الأخرى		
-24,09	-154	1,42	484	1,95	637	المجموع الفرعي		
3,54	847	72,87	24 752	73,29	23 905	حركة المرور نقدا	①	سبتمبر
6,53	541	25,95	8 816	25,37	8 275	حركة المرور الألي		
-8,36	-36	1,17	398	1,33	435	حركة المرور الأخرى		
4,14	1 352	100,00	33 966	100,00	32 615	المجموع	②	
2,73	395	69,50	14 852	69,26	14 457	حركة المرور نقدا		
1,94	118	28,97	6 190	29,09	6 073	حركة المرور الألي		
-4,87	-17	1,54	328	1,65	345	حركة المرور الأخرى	③	
0,18	2	56,01	1 065	55,90	1 063	حركة المرور نقدا		
0,15	1	39,61	753	39,54	752	حركة المرور الألي		
-3,96	-3	4,38	83	4,56	87	حركة المرور الأخرى	معدل الحركة المرورية اليومي لشهر سبتمبر	
-0,02	0	8,01	1 902	8,13	1 902	المجموع الفرعي		
-16,12	-24	26,40	124	23,67	148	حركة المرور نقدا		
-28,33	-131	70,58	331	74,07	462	حركة المرور الألي	①	
0,24	0	3,01	14	2,26	14	حركة المرور الأخرى		
-24,79	-155	1,98	469	2,67	624	المجموع الفرعي		
2,38	373	67,57	16 041	66,96	15 668	حركة المرور نقدا	②	
-0,17	-12	30,64	7 275	31,14	7 287	حركة المرور الألي		
-4,53	-20	1,79	426	1,91	446	حركة المرور الأخرى		
1,46	341	100,00	23 741	100,00	23 400	المجموع	③	

المعدل اليومي للحركة المرورية " عند الخروج " من جانفي إلى سبتمبر 2023 .

الطريق	العدد	%	السنة		طريقة الاستخلاص	صنف العربة	مجموع الحركة المرورية من جانفي إلى سبتمبر
			2023	2022			
			70,33	14 660	حركة المرور نقدا	①	
	55	0,37	69,08	14 715	حركة المرور الألي		
	428	7,31	29,46	6 274	حركة المرور الأخرى		
			88,88	20 846	المجموع الفرعي	②	
	-27	-8,04	1,46	312	حركة المرور نقدا		
	455	2,18	89,58	21 301	حركة المرور الألي		
			8,00	1 877	المجموع الفرعي	③	
	-16	-1,47	55,71	1 052	حركة المرور نقدا		
	29	3,97	39,90	754	حركة المرور الأخرى		
			31,93	234	حركة المرور نقدا	معدل الحركة المرورية اليومي من جانفي	
	-1	-1,25	4,39	83	حركة المرور الألي		
	12	0,64	7,94	1 889	حركة المرور الأخرى		
			68,05	15 962	حركة المرور نقدا	①	
	-83	-35,36	25,63	151	حركة المرور الألي		
	-61	-12,45	72,21	426	حركة المرور الأخرى		
			1,65	12	المجموع الفرعي	②	
	1	5,16	2,15	13	حركة المرور نقدا		
	-143	-19,47	2,48	590	حركة المرور الألي		
			30,09	7 058	حركة المرور نقدا	③	
	-44	-0,27	66,94	15 918	حركة المرور الألي		
	396	5,61	31,35	7 454	حركة المرور الأخرى		
			1,86	435	المجموع	معدل الحركة المرورية اليومي من جانفي	
	-28	-6,37	1,71	407	حركة المرور نقدا		
	324	1,38	100,00	23 779	حركة المرور الألي		



الحركة المرورية حسب المحطات (أ 4 بنزرت) لسنة 2023 (في الإتجاهين)

المجموع		منزل جميل		العالية		أوتيك		سيدي ثابت		
خروج	دخول	خروج	دخول	خروج	دخول	خروج	دخول	خروج	دخول	
563476	559693	159143	164670	92210	89742	66694	77110	245429	228171	جانفي
577740	556396	165136	165792	93518	87120	69341	75579	249745	227905	فيفري
626901	608405	176065	177095	102810	95080	75625	83247	272401	252983	مارس
616303	601766	176534	180397	100696	93518	71866	79031	267207	248820	أفريل
650901	629822	184255	187357	106790	100177	78134	87417	281722	254871	ماي
677774	650797	187331	190148	110467	100178	88393	96220	291583	264251	جوان
1013426	962111	248962	250355	151178	134814	168377	179993	444909	396949	جويلية
1052961	791872	256872	265728	160136	143868	169014	180210	466939	202066	أوت
712234	499172	193395	198453	114647	104120	92779	103598	311413	93001	سبتمبر
6 491 716	5 860 034	1747693	1779995	1032452	948617	880223	962405	2831348	2169017	الحركة المرورية من جانفي إلى سبتمبر 2023

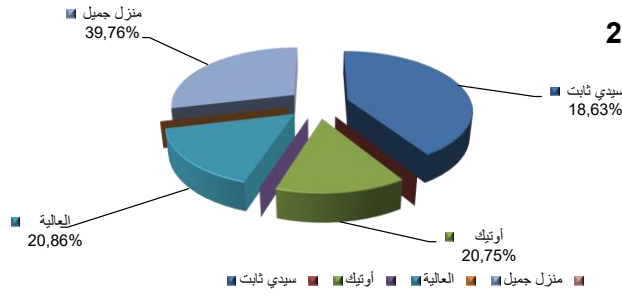
المعدل اليومي للحركة المرورية حسب المحطات (أ 1 بنزرت) سنة 2022 (في الإتجاهين)

المجموع		منزل جميل		العالية		أوتيك		سيدي ثابت			
خروج	دخول	خروج	دخول	خروج	دخول	خروج	دخول	خروج	دخول		
18177	18055	5134	5312	2975	2895	2151	2487	7917	7360	جانفي	31
20634	19871	5898	5921	3340	3111	2476	2699	8919	8139	فيفري	28
20223	19626	5680	5713	3316	3067	2440	2685	8787	8161	مارس	31
20543	20059	5884	6013	3357	3117	2396	2634	8907	8294	أفريل	30
20997	20317	5944	6044	3445	3232	2520	2820	9088	8222	ماي	31
22 592	21 693	6 244	6 338	3 682	3 339	2 946	3 207	9 719	8 808	جوان	30
32 691	31 036	8 031	8 076	4 877	4 349	5 432	5 806	14 352	12 805	جويلية	31
33 966	25 544	8 286	8 572	5 166	4 641	5 452	5 813	15 063	6 518	أوت	31
23 741	16 639	6 447	6 615	3 822	3 471	3 093	3 453	10 380	3 100	سبتمبر	30
23 779	21 465	6 402	6 520	3 782	3 475	3 224	3 525	10 371	7 945	المعدل اليومي للحركة المرورية من جانفي إلى سبتمبر 2023	273

النسبة المئوية للمعدل اليومي للحركة المرورية " الدخول " لشهر سبتمبر 2023

سبتي ثابت	أوتيك	العالية	منزل جميل
3100	3453	3471	6615
18,63%	20,75%	20,86%	39,76%

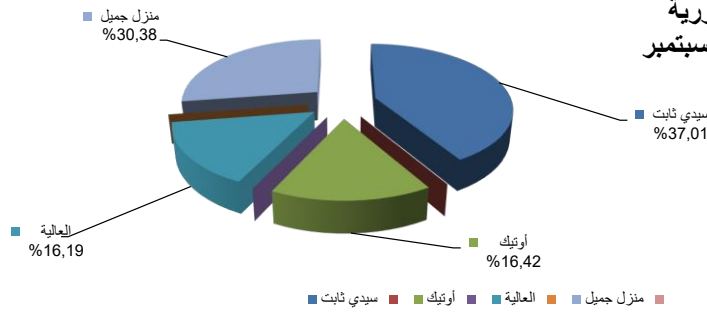
المعدل اليومي للحركة المرورية  
عند "الدخول" لشهر سبتمبر 2023



النسبة المئوية للمعدل اليومي للحركة المرورية " الدخول " من جانفي إلى سبتمبر 2023

سبتي ثابت	أوتيك	العالية	منزل جميل
7945	3525	3475	6520
37,01%	16,42%	16,19%	30,38%

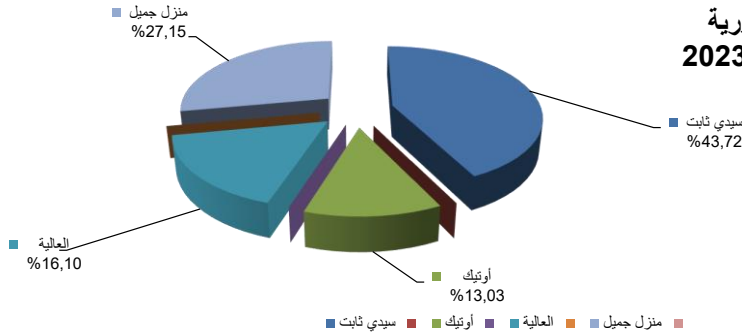
المعدل اليومي للحركة المرورية  
عند "الدخول" من جانفي إلى سبتمبر 2023



النسبة المئوية للمعدل اليومي للحركة المرورية " الخروج " لشهر سبتمبر 2023

سبتي ثابت	أوتيك	العالية	منزل جميل
10380	3093	3822	6447
43,72%	13,03%	16,10%	27,15%

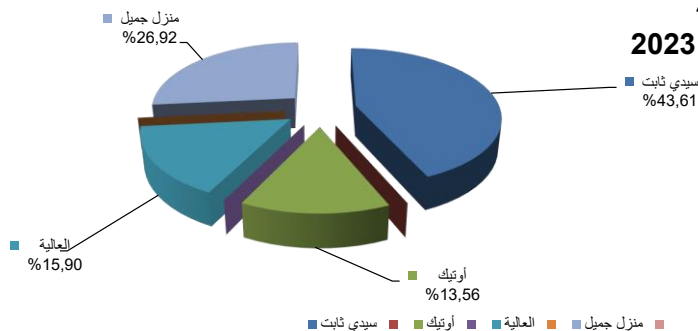
المعدل اليومي للحركة المرورية  
عند "الخروج" لشهر سبتمبر 2023



النسبة المئوية للمعدل اليومي للحركة المرورية " الخروج " من جانفي إلى سبتمبر 2023

سبتي ثابت	أوتيك	العالية	منزل جميل
10371	3224	3782	6402
43,61%	13,56%	15,90%	26,92%

المعدل اليومي للحركة المرورية  
عند "الخروج" من جانفي إلى سبتمبر 2023

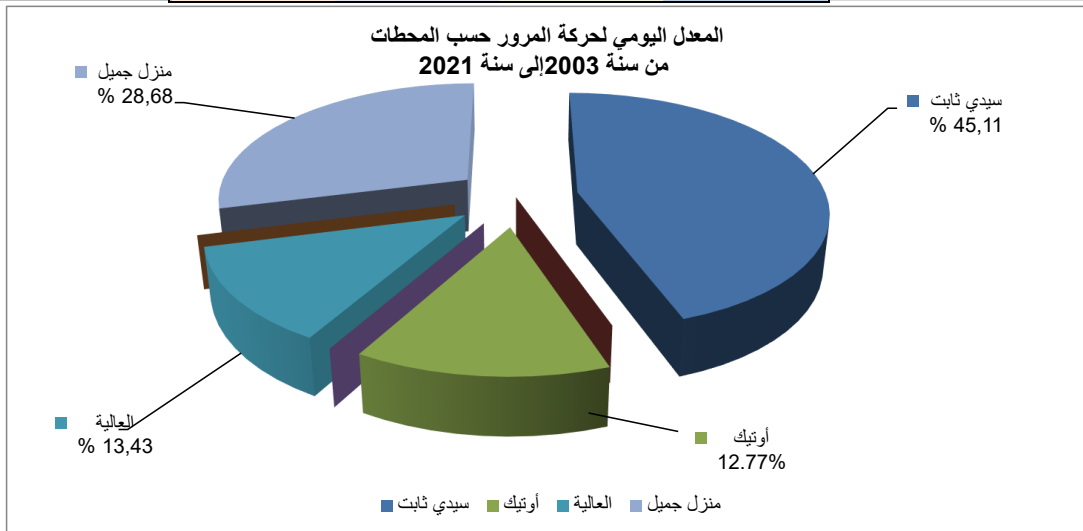




المعدل اليومي للحركة المرورية حسب المحطات ( أ 4 بنزرت )  
" عند الخروج " من سنة 2003 إلى سنة 2021

المجموع	منزل جميل	العالية	أوتيك	سيدي ثابت		
8956	2543	797	1462	4154	سنة 2003	365
8754	2542	789	1353	4070	سنة 2004	366
9632	2829	856	1421	4526	سنة 2005	365
9946	2963	835	1489	4659	سنة 2006	365
10398	3047	893	1517	4941	سنة 2007	365
10133	3037	868	1358	4870	سنة 2008	366
10974	3343	1043	1448	5140	سنة 2009	365
12471	3729	1422	1479	5841	سنة 2010	365
11380	3310	1416	1257	5397	سنة 2011	365
13630	3879	1918	1501	6332	سنة 2012	366
14400	4138	2142	1629	6491	سنة 2013	365
15652	4466	2285	1842	7059	سنة 2014	365
16750	4770	2476	2062	7442	سنة 2015	365
18461	5286	2854	2239	8082	سنة 2016	366
20150	5712	3125	2492	8821	سنة 2017	365
18117	5194	2958	2047	7919	سنة 2018	365
21143	5862	3294	2767	9221	سنة 2019	365
16856	4515	2755	2288	7298	سنة 2020	366
19594	5534	3192	2498	8371	سنة 2021	365
22709	6197	3681	2959	9871	سنة 2022	365
14505	4145	1980	1855	6525	المعدل اليومي لحركة المرور على امتداد عشرون سنة	7305

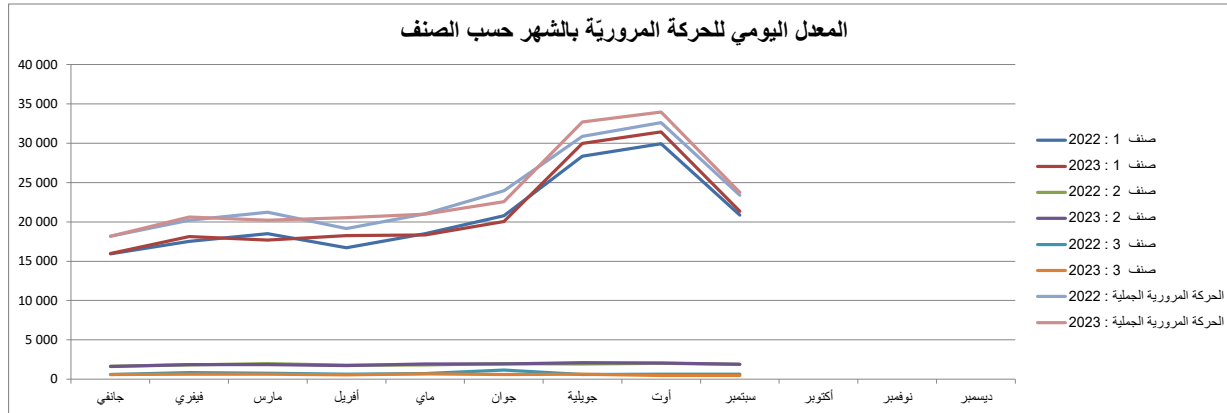
سيدي ثابت	أوتيك	العالية	منزل جميل	النسبة المئوية حسب المجموع
44,99%	12,79%	13,65%	28,57%	





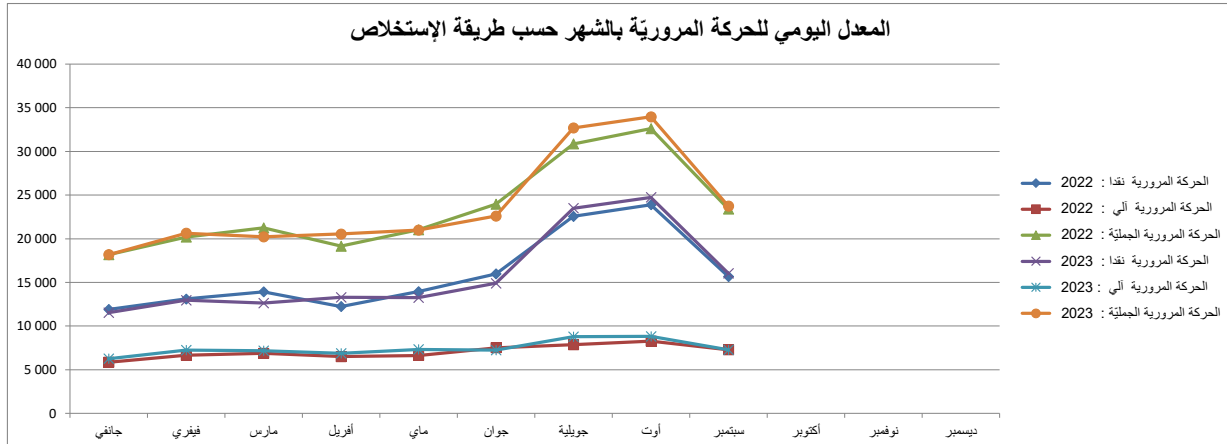
المعدل اليومي للحركة المرورية بالشهر حسب الصنف (أ 4 بنزرت)

ديسمبر	نوفمبر	أكتوبر	سبتمبر	أوت	جويلية	جون	ماي	أفريل	مارس	فيفري	جانفي	
			20 875	29 939	28 346	20 799	18 497	16 723	18 505	17 545	15 928	صنف : 1 : 2022
			21 370	31 429	29 975	20 056	18 352	18 265	17 702	18 130	15 983	صنف : 1 : 2023
			1 902	2 038	1 932	1 990	1 820	1 784	1 962	1 817	1 645	صنف : 2 : 2022
			1 902	2 054	2 097	1 924	1 955	1 729	1 865	1 863	1 606	صنف : 2 : 2023
			624	637	586	1 177	706	649	779	835	614	صنف : 3 : 2022
			469	484	618	612	691	549	656	640	588	صنف : 3 : 2023
			23 400	32 615	30 864	23 965	21 023	19 156	21 246	20 197	18 187	الحركة المرورية الجميلية : 2022
			23 741	33 966	32 691	22 592	20 997	20 543	20 223	20 634	18 177	الحركة المرورية الجميلية : 2023



المعدل اليومي للحركة المرورية بالشهر حسب طريقة الإستغلال (أ 4 بنزرت)

ديسمبر	نوفمبر	أكتوبر	سبتمبر	أوت	جويلية	جون	ماي	أفريل	مارس	فيفري	جانفي	
			15 668	23 905	22 557	15 986	13 944	12 250	13 932	13 096	11 914	الحركة المرورية نقدا : 2022
			7 287	8 275	7 869	7 521	6 642	6 500	6 874	6 656	5 861	الحركة المرورية ألي : 2022
			23 400	32 615	30 864	23 965	21 023	19 156	21 246	20 197	18 187	الحركة المرورية الجميلية : 2022
			16 041	24 752	23 500	14 901	13 243	13 294	12 643	12 958	11 531	الحركة المرورية نقدا : 2023
			7 275	8 816	8 784	7 255	7 332	6 872	7 183	7 248	6 267	الحركة المرورية ألي : 2023
			23 741	33 966	32 691	22 592	20 997	20 543	20 223	20 634	18 177	الحركة المرورية الجميلية : 2023





### الإستنتاج :

\* بلغ المعدّل اليومي للحركة المروريّة لشهر سبتمبر 2023 على طول الطريق السيّارة أ4 (تونس - بنزرت) 23741 عربة ، مسجّلا إرتفاعا بنسبة 1,46 % مقارنة بالحركة المروريّة المسجّلة في نفس الفترة من سنة 2022 .  
سجّلت الحركة المروريّة النسب التالية :

النسب المئوية على المجموع الفرعي حسب الصنف

النسبة	الملاحظة	الصنف
2,38%	إرتفاعا بـ	الأول
0,02%	إنخفاضا بـ	الثاني
24,79%	إنخفاضا بـ	الثالث

\* إنخفضت الحركة المرورية للمرور الآلي بـ 0,17 % مقارنة بنفس الشهر من سنة 2022 .

إذ أنّ :

القسم من (مجموع الفرعي)	الصنف
عربتان من جملة 7 عربات تستعمل المرور الآلي	الأول
عربتان من جملة 5 عربات تستعمل المرور الآلي	الثاني
5 عربات من جملة 7 عربات تستعمل المرور الآلي	الثالث

\*

القسم من (مجموع الشهري)	الصنف
عربة من جملة 4 تستعمل المرور الآلي	الأول
عربة من جملة 32 عربة تستعمل المرور الآلي	الثاني
عربة من جملة 68 عربة تستعمل المرور الآلي	الثالث

\*

على طول الطريق السيّارة أ4 بنزرت : عربة من جملة ثلاثة ( 1/3 ) تستعمل المرور الآلي لشهر سبتمبر 2023 .





التصرف في الطريق (أ 4 بنزرت) سنة 2023  
الخدمات المسداة (فرق السلامة والصيانة)

الشهر	نوع التدخل	السنة					
		2023			2022		
		المجموع	المحل اليومي	%	المجموع	المحل اليومي	%
جانفي	تقويم و تغيير زلاقات الامان (م)	69	2	5	88	3	14
	تنظيف الطريق السيارية أ 4 (تونس - بنزرت)	55	2	6	70	2	20
	إخلاء العربات المتوقفة على رواق الوقوف المستعمل	81	3	8	8	0	6
	العربات المعطية	51	2	6	47	2	8
	إخلاء الطريق السيارية من الحيوانات	64	2	11	63	2	16
	الحوادث	9	0	8	9	0	10
	صيانة معدات إغلاق الممرات الاحتياطية	78	3	30	20	1	11
	إعلام عن تجهيزات متضررة أو عن حالة الطريق السيارية ( طريق مبللة ؛ ضباب ؛ رياح قوية ... )	8	0	1	229	7	13
	تدخلات سائق عربية السلامة	346	11	8	446	14	13
	تقويم و تغيير زلاقات الامان (م)	94	3	7	56	2	9
فيفري	تنظيف الطريق السيارية أ 4 (تونس - بنزرت)	82	3	9	70	3	20
	إخلاء العربات المتوقفة على رواق الوقوف المستعمل	111	4	12	47	2	38
	العربات المعطية	89	3	11	46	2	8
	إخلاء الطريق السيارية من الحيوانات	65	2	11	55	2	14
	الحوادث	10	0	9	10	0	11
	صيانة معدات إغلاق الممرات الاحتياطية	13	0	5	18	1	10
	إعلام عن تجهيزات متضررة أو عن حالة الطريق السيارية ( طريق مبللة ؛ ضباب ؛ رياح قوية ... )	113	4	14	246	9	14
	تدخلات سائق عربية السلامة	483	17	11	492	18	14
	تقويم و تغيير زلاقات الامان (م)	76	2	6	60	2	10
	تنظيف الطريق السيارية أ 4 (تونس - بنزرت)	87	3	9	53	2	15
مارس	إخلاء العربات المتوقفة على رواق الوقوف المستعمل	118	4	12	10	0	8
	العربات المعطية	93	3	12	49	2	8
	إخلاء الطريق السيارية من الحيوانات	63	2	11	56	2	14
	الحوادث	11	0	9	9	0	10
	صيانة معدات إغلاق الممرات الاحتياطية	21	1	8	33	1	18
	إعلام عن تجهيزات متضررة أو عن حالة الطريق السيارية ( طريق مبللة ؛ ضباب ؛ رياح قوية ... )	123	4	16	274	9	15
	تدخلات سائق عربية السلامة	516	17	12	484	16	14
	تقويم و تغيير زلاقات الامان (م)	118	4	9	64	2	10
	تنظيف الطريق السيارية أ 4 (تونس - بنزرت)	87	3	9	51	2	14
	إخلاء العربات المتوقفة على رواق الوقوف المستعمل	53	2	6	5	0	4
أفريل	العربات المعطية	93	3	12	47	2	8
	إخلاء الطريق السيارية من الحيوانات	63	2	11	61	2	15
	الحوادث	7	0	6	6	0	7
	صيانة معدات إغلاق الممرات الاحتياطية	22	1	8	32	1	17
	إعلام عن تجهيزات متضررة أو عن حالة الطريق السيارية ( طريق مبللة ؛ ضباب ؛ رياح قوية ... )	351	12	45	186	6	10
	تدخلات سائق عربية السلامة	676	23	15	388	13	11
	تقويم و تغيير زلاقات الامان (م)	300	10	23	96	3	16
	تنظيف الطريق السيارية أ 4 (تونس - بنزرت)	90	3	9	8	0	2
	إخلاء العربات المتوقفة على رواق الوقوف المستعمل	123	4	13	5	0	4
	العربات المعطية	100	3	12	47	2	8
ماي	إخلاء الطريق السيارية من الحيوانات	78	3	13	17	1	4
	الحوادث	20	1	17	9	0	10
	صيانة معدات إغلاق الممرات الاحتياطية	18	1	7	24	1	13
	إعلام عن تجهيزات متضررة أو عن حالة الطريق السيارية ( طريق مبللة ؛ ضباب ؛ رياح قوية ... )	20	1	3	189	6	10
	تدخلات سائق عربية السلامة	449	14	10	299	10	8
	تقويم و تغيير زلاقات الامان (م)	76	3	5,87	66	2	10,75
	تنظيف الطريق السيارية أ 4 (تونس - بنزرت)	139	5	14,57	25	1	7,02
	إخلاء العربات المتوقفة على رواق الوقوف المستعمل	108	4	11,33	5	0	4,03
	العربات المعطية	96	3	11,90	110	4	18,93
	إخلاء الطريق السيارية من الحيوانات	65	2	10,85	42	1	10,61
جوان	الحوادث	10	0	8,62	11	0	12,36
	صيانة معدات إغلاق الممرات الاحتياطية	19	1	7,22	15	1	8,02
	إعلام عن تجهيزات متضررة أو عن حالة الطريق السيارية ( طريق مبللة ؛ ضباب ؛ رياح قوية ... )	113	4	14,41	212	7	11,64
	تدخلات سائق عربية السلامة	550	18	12,29	420	14	11,81
	تقويم و تغيير زلاقات الامان (م)	139	5	14,57	25	1	7,02
	تنظيف الطريق السيارية أ 4 (تونس - بنزرت)	108	4	11,33	5	0	4,03
	إخلاء العربات المتوقفة على رواق الوقوف المستعمل	96	3	11,90	110	4	18,93
	العربات المعطية	65	2	10,85	42	1	10,61
	إخلاء الطريق السيارية من الحيوانات	10	0	8,62	11	0	12,36
	الحوادث	19	1	7,22	15	1	8,02
الفرق							
الحد							
%							
19	27,54						
15	27,27						
-73	-90,12						
-4	-7,84						
-1	-1,56						
0	0,00						
-58	-74,36						
221	2762,50						
100	28,90						
-38	-40,43						
-12	-14,63						
-64	-57,66						
-43	-48,31						
-10	-15,38						
0	0,00						
5	38,46						
133	117,70						
9	1,86						
-16	-21,05						
-34	-39,08						
-108	-91,53						
-44	-47,31						
-7	-11,11						
-2	-18,18						
12	57,14						
151	122,76						
-32	-6,20						
-54	-45,76						
-36	-41,38						
-48	-90,57						
-46	-49,46						
-2	-3,17						
-1	-14,29						
10	45,45						
-165	-47,01						
-288	-42,60						
-204	-68,00						
-82	-91,11						
-118	-95,93						
-53	-53,00						
-61	-78,21						
-11	-55,00						
6	33,33						
169	845,00						
-150	-33,41						
-10	-13,16						
-114	-82,01						
-103	-95,37						
14	14,58						
-23	-35,38						
1	10,00						
-4	-21,05						
99	87,61						
-130	-23,64						

جويلية		تقويم و تغيير زلاقات الأمان (م)						
-66,99	-138	11,07	2	68	15,91	7	206	تنظيف الطريق السيارة أ 4 ( تونس - بنزرت )
-85,21	-121	5,90	1	21	14,88	5	142	إخلاء العربات المتوقفة على رواق الوقوف المستعمل
-76,72	-89	21,77	1	27	12,17	4	116	العربات المعطبة
-20,83	-20	13,08	2	76	11,90	3	96	إخلاء الطريق السيارة من الحيوانات
-27,69	-18	11,87	2	47	10,85	2	65	الحوادث
-31,58	-6	14,61	0	13	16,38	1	19	صيانة معدات إغلاق الممرات الاحتياطية
-64,58	-31	9,09	1	17	18,25	2	48	إعلام عن تجهيزات متضررة أو عن حالة الطريق السيارة ( طريق مبللة ؛ ضباب ؛ رياح قوية ... )
1073,33	161	9,66	6	176	1,91	0	15	تدخلات سائق عربية السلامة
-24,75	-124	10,60	12	377	11,19	16	501	تقويم و تغيير زلاقات الأمان (م)
-63,27	-124	11,73	2	72	15,14	6	196	تنظيف الطريق السيارة أ 4 ( تونس - بنزرت )
-67,61	-96	12,92	1	46	14,88	5	142	إخلاء العربات المتوقفة على رواق الوقوف المستعمل
-91,67	-121	8,87	0	11	13,85	4	132	العربات المعطبة
-1,04	-1	16,35	3	95	11,90	3	96	إخلاء الطريق السيارة من الحيوانات
-27,69	-18	11,87	2	47	10,85	2	65	الحوادث
-36,84	-7	13,48	0	12	16,38	1	19	صيانة معدات إغلاق الممرات الاحتياطية
-9,09	-2	10,70	1	20	8,37	1	22	إعلام عن تجهيزات متضررة أو عن حالة الطريق السيارة ( طريق مبللة ؛ ضباب ؛ رياح قوية ... )
#DIV/0!	208	11,42	7	208	0,00	0	0	تدخلات سائق عربية السلامة
-7,77	-37	12,35	14	439	10,63	15	476	تقويم و تغيير زلاقات الأمان (م)
-72,50	-116	7,17	1	44	12,36	5	160	تنظيف الطريق السيارة أ 4 ( تونس - بنزرت )
-90,77	-118	3,37	0	12	13,63	4	130	إخلاء العربات المتوقفة على رواق الوقوف المستعمل
-94,59	-105	4,84	0	6	11,65	4	111	العربات المعطبة
-31,18	-29	11,02	2	64	11,52	3	93	إخلاء الطريق السيارة من الحيوانات
-88,73	-63	2,02	0	8	11,85	2	71	الحوادث
-9,09	-1	11,24	0	10	9,48	0	11	صيانة معدات إغلاق الممرات الاحتياطية
-63,64	-14	4,28	0	8	8,37	1	22	إعلام عن تجهيزات متضررة أو عن حالة الطريق السيارة ( طريق مبللة ؛ ضباب ؛ رياح قوية ... )
148,78	61	5,60	3	102	5,23	1	41	تدخلات سائق عربية السلامة
-56,16	-269	5,91	7	210	10,70	16	479	

### الخدمات المسداة من جانفي إلى سبتمبر 2023 .

الفارق	السنة						نوع التدخل	
	2023			2022				
	الحد	%	المجموع	الحد	%	المجموع		
-52,59	-681	100	2	614	100	5	1295	تقويم و تغيير زلاقات الأمان (م)
-62,68	-598	100	1	356	100	3	954	تنظيف الطريق السيارة أ 4 ( تونس - بنزرت )
-86,99	-829	100	0	124	100	3	953	إخلاء العربات المتوقفة على رواق الوقوف المستعمل
-28,00	-226	100	2	581	100	3	807	العربات المعطبة
-33,89	-203	100	1	396	100	2	599	إخلاء الطريق السيارة من الحيوانات
-23,28	-27	100	0	89	100	0	116	الحوادث
-28,90	-76	100	1	187	100	1	263	صيانة معدات إغلاق الممرات الاحتياطية
132,40	1038	100	7	1822	100	3	784	إعلام عن تجهيزات متضررة أو عن حالة الطريق السيارة ( طريق مبللة ؛ ضباب ؛ رياح قوية ... )
-20,58	-921	100	13	3555	100	16	4476	تدخلات سائق عربية السلامة

ملاحظة : - هاتف النجدة بإقليم بنزرت لا يعمل .

### التعليق :

#### \* زلاقات الأمان :

يتم تغيير وتقويم ما معده متر من زلاقات الأمان يومياً لشهر سبتمبر 2023 .

يتم تغيير وتقويم ما معده 2 أمتار من زلاقات الأمان يومياً ( الفترة الممتدة من جانفي إلى سبتمبر 2023 ) .

#### \* تدخلات فرق السلامة والصيانة :

قدر عدد تدخلات فرق السلامة والصيانة لشهر سبتمبر بـ 210 تدخلًا ، أي بمعدل 7 تدخلات في اليوم .

قدر عدد تدخلات فرق السلامة والصيانة للفترة الممتدة من جانفي إلى سبتمبر بـ 3555 تدخلًا ، أي بمعدل 13 تدخلًا في اليوم .

### تدخلات فرق السلامة والصيانة نسبة إلى المجموع العام من جانفي إلى سبتمبر 2023

النسبة %	نوع التدخل
9,59	تنظيف الطريق السيارة أ 4 ( تونس - بنزرت )
3,84	إخلاء العربات المتوقفة على رواق الوقوف المستعمل
16,71	العربات المعطبة
11,27	إخلاء الطريق السيارة من الحيوانات
2,59	الحوادث
5,19	صيانة معدات إغلاق الممرات الاحتياطية
50,81	إعلام عن تجهيزات متضررة أو عن حالة الطريق السيارة ( طريق مبللة ؛ ضباب ؛ رياح قوية ... )



## الحوادث ( 4 بنزرت ) سنة 2023

الشهر	البيانات	السنة					
		2023			2022		
		%	المعدل اليومي	المجموع	%	المعدل اليومي	المجموع
جانفي	الحوادث	10,11	2 كل 7 أيام	9	7,76	2 كل 7 أيام	9
	الجرحي	-	-	0	-	-	0
	الموتى	-	-	0	-	-	0
فيفري	الحوادث	11,24	1 كل 3 أيام	10	8,62	1 كل 3 أيام	10
	الجرحي	-	-	0	-	-	0
	الموتى	-	-	0	-	-	0
مارس	الحوادث	10,11	1 كل 3 أيام	9	9,48	1 كل 3 أيام	11
	الجرحي	-	-	0	-	-	0
	الموتى	-	-	0	-	-	0
أفريل	الحوادث	6,74	4 كل 7 أيام	6	6,03	1 كل 4 أيام	7
	الجرحي	-	-	0	-	-	0
	الموتى	-	-	0	-	-	0
ماي	الحوادث	10,11	2 كل 7 أيام	9	17,24	2 كل 3 أيام	20
	الجرحي	-	-	0	-	-	0
	الموتى	-	-	0	-	-	0
جوان	الحوادث	12,36	3 كل 8 أيام	11	8,62	1 كل 3 أيام	10
	الجرحي	-	-	0	-	-	0
	الموتى	-	-	0	-	-	0
جويلية	الحوادث	14,61	3 كل 7 أيام	13	16,38	3 كل 5 أيام	19
	الجرحي	-	-	0	-	-	0
	الموتى	-	-	0	-	-	0
أوت	الحوادث	13,48	2 كل 5 أيام	12	16,38	3 كل 5 أيام	19
	الجرحي	-	-	0	-	-	0
	الموتى	-	-	0	-	-	0
سبتمبر	الحوادث	11,24	1 كل 10 أيام	10	9,48	3 كل 8 أيام	11
	الجرحي	-	-	0	-	-	0
	الموتى	-	-	0	-	-	0

مجموع الحوادث ( 4 بنزرت ) من جانفي إلى سبتمبر 2023 .

الفرق	البيانات	السنة					
		2023			2022		
		%	المعدل اليومي	المجموع	%	المعدل اليومي	المجموع
-23,28	الحوادث	88,76	1 كل 3 أيام	89	90,52	3 كل 7 أيام	116
-	الجرحي	-	-	0	-	-	0
-	الموتى	-	-	0	-	-	0

(\*) نسبة إلى عدد الحوادث

### التعليق

- أن عدد الحوادث إنخفض من 116 حادث (3 كل 7 أيام) سنة 2022 إلى 89 حادث (1 كل 3 أيام) سنة 2023، أي بنسبة 23,28% .

التفاصيل		
الشهر	عدد الضحايا	أسباب الحوادث القاتلة
جانفي	-	-
فيفري	-	-
مارس	-	-
أفريل	-	-
ماي	-	-
جوان	-	-
جويلية	-	-
أوت	-	-
سبتمبر	0	-

الشهر	عدد الجرحى	أسباب الأضرار البليغة
جانفي	-	-
فيفري	-	-
مارس	-	-
أفريل	-	-
ماي	-	-
جوان	-	-
جويلية	-	-
أوت	-	-
سبتمبر	0	-