



تقرير حول إستغلال الطريق السيارية 31

(وادي الزرقاء . بوسالم) شهر سبتمبر 2023

المعدل الشهري للحركة المرورية عبر جميع المخططات سنة 2023 .

الفارق	السنة				الشهر	
	العدد	%	2023	%		2022
-5,15	-149	9,84	2 735	9,16	2 884	جانفي
-9,43	-277	9,58	2 661	9,33	2 939	فيفري
-13,23	-454	10,71	2 976	10,89	3 430	مارس
-3,18	-92	10,10	2 806	9,21	2 898	أفريل
-29,02	-943	8,30	2 308	10,33	3 251	ماي
-0,48	-15	10,88	3 024	9,65	3 039	جوان
-16,88	-724	12,83	3 566	13,63	4 290	جويلية
-8,99	-420	15,31	4 254	14,85	4 674	أوت
-15,15	-619	12,46	3 463	12,96	4 082	سبتمبر
-11,79	-414	100,00	3 093	100,00	3 506	المعدل اليومي للحركة المرورية من شهر جانفي الى سبتمبر

معدل الدخول

المعدل الشهري للحركة المرورية عبر جميع المخططات
حسب كفاية الاستغلال " معدل الدخول " سنة 2023 .

الفارق	السنة				طريقة الاستغلال	صنف المرية	الشهر
	العدد	%	2023	%			
16,30	318	79,56	2 271	80,86	1 953	حركة المرور نقدا	جانفي
26,28	113	18,96	541	17,75	429	حركة المرور الألي	
25,41	9	1,48	42	1,39	34	حركة المرور الأخرى	
18,19	439	85,44	2 855	83,54	2 415	المجموع الفرعي	
-4,48	-12	67,27	253	72,04	265	حركة المرور نقدا	
22,12	20	29,35	110	24,58	90	حركة المرور الألي	
2,34	0	3,38	13	3,38	12	حركة المرور الأخرى	
2,29	8	11,24	376	12,70	367	المجموع الفرعي	
-25,21	-9	23,36	26	31,88	35	حركة المرور نقدا	
14,80	11	75,94	84	67,53	73	حركة المرور الألي	③
20,00	0	0,70	1	0,59	1	حركة المرور الأخرى	
2,08	2	3,32	111	3,76	109	المجموع الفرعي	
13,22	298	76,31	2 550	77,89	2 252	حركة المرور نقدا	معدل الكثاف المرورية اليومي لشهر جانفي
24,22	143	22,02	736	20,49	592	حركة المرور الألي	
19,20	9	1,67	56	1,62	47	حركة المرور الأخرى	
15,57	450	100,00	3 341	100,00	2 891	المجموع	
11,30	228	77,95	2 243	79,10	2 015	حركة المرور نقدا	①
18,75	93	20,42	588	19,42	495	حركة المرور الألي	
24,83	9	1,63	47	1,47	38	حركة المرور الأخرى	
12,95	330	84,46	2 877	83,23	2 547	المجموع الفرعي	
-3,88	-11	65,73	266	71,79	277	حركة المرور نقدا	
32,23	31	31,03	126	24,64	95	حركة المرور الألي	
-4,92	-1	3,24	13	3,58	14	حركة المرور الأخرى	
4,98	19	11,88	405	12,59	385	المجموع الفرعي	
-13,27	-5	28,10	35	31,56	40	حركة المرور نقدا	
2,72	2	71,36	89	67,66	87	حركة المرور الألي	③
-32,14	0	0,54	1	0,78	1	حركة المرور الأخرى	
-2,60	-3	3,66	125	4,18	128	المجموع الفرعي	
9,07	212	74,67	2 543	76,19	2 332	حركة المرور نقدا	معدل الكثاف المرورية اليومي لشهر فيفري
18,60	126	23,55	802	22,10	676	حركة المرور الألي	
15,90	8	1,78	61	1,71	52	حركة المرور الأخرى	
11,29	346	100,00	3 406	100,00	3 060	المجموع	
-1,19	-29	78,72	2 441	80,73	2 470	حركة المرور نقدا	①
11,47	63	19,74	612	17,95	549	حركة المرور الألي	
18,28	7	1,54	48	1,32	40	حركة المرور الأخرى	
1,34	41	84,77	3 101	84,68	3 060	المجموع الفرعي	
-8,34	-27	68,52	291	73,23	318	حركة المرور نقدا	
19,46	20	28,56	121	23,42	102	حركة المرور الألي	
-14,63	-2	2,92	12	3,35	15	حركة المرور الأخرى	
-2,04	-9	11,62	425	12,01	434	المجموع الفرعي	
-7,23	-3	26,94	36	32,10	38	حركة المرور نقدا	
19,11	15	72,16	95	66,98	80	حركة المرور الألي	③
8,82	0	0,90	1	0,92	1	حركة المرور الأخرى	
10,56	13	3,61	132	3,31	119	المجموع الفرعي	
-2,07	-59	75,66	2 768	78,22	2 826	حركة المرور نقدا	معدل الكثاف المرورية اليومي لشهر مارس
13,42	98	22,66	829	20,23	731	حركة المرور الألي	
9,55	5	1,68	61	1,55	56	حركة المرور الأخرى	
1,24	45	100,00	3 658	100,00	3 613	المجموع	

8,58	193	79,84	2 443	80,53	2 250	حركة المرور نقدا		
13,55	69	18,85	577	18,18	508	حركة المرور الألي	①	
11,27	4	1,31	40	1,29	36	حركة المرور الأخرى		
9,52	266	85,98	3 060	84,63	2 794	المجموع الفرعي		
-9,54	-27	69,27	260	73,72	288	حركة المرور نقدا		
14,54	13	27,66	104	23,25	91	حركة المرور الألي	②	
-2,54	0	3,07	12	3,03	12	حركة المرور الأخرى		
-3,73	-15	10,56	376	11,82	390	المجموع الفرعي		
6,99	3	31,04	38	30,53	36	حركة المرور نقدا		
5,34	4	68,31	84	68,22	80	حركة المرور الألي	③	
-45,45	-1	0,65	1	1,25	1	حركة المرور الأخرى		
5,21	6	3,46	123	3,55	117	المجموع الفرعي		
6,53	168	77,03	2 742	77,95	2 574	حركة المرور نقدا		
12,71	86	21,49	765	20,56	679	حركة المرور الألي	معدل الكفاف المروية اليومي لشهر أفريل	
6,28	3	1,47	53	1,50	49	حركة المرور الأخرى		
7,80	258	100,00	3 560	100,00	3 302	المجموع		
-2,51	-56	78,55	2 165	80,88	2 221	حركة المرور نقدا		
12,12	59	19,83	547	17,75	488	حركة المرور الألي	①	
18,24	7	1,62	45	1,37	38	حركة المرور الأخرى		
0,37	10	84,86	2 756	84,71	2 746	المجموع الفرعي		
-13,16	-36	64,34	241	72,28	277	حركة المرور نقدا		
26,32	24	31,27	117	24,15	93	حركة المرور الألي	②	
20,05	3	4,39	16	3,57	14	حركة المرور الأخرى		
-2,44	-9	11,52	374	11,83	384	المجموع الفرعي		
-3,10	-1	28,31	33	30,62	34	حركة المرور نقدا		
8,51	7	71,00	83	68,57	77	حركة المرور الألي	③	
-10,71	0	0,69	1	0,81	1	حركة المرور الأخرى		
4,80	5	3,62	118	3,46	112	المجموع الفرعي		
-3,69	-93	75,10	2 439	78,12	2 533	حركة المرور نقدا		
13,70	90	23,00	747	20,27	657	حركة المرور الألي	معدل الكفاف المروية اليومي لشهر ماي	
18,21	10	1,90	62	1,61	52	حركة المرور الأخرى		
0,19	6	100,00	3 248	100,00	3 242	المجموع		
38,54	782	81,58	2 812	78,73	2 030	حركة المرور نقدا		
16,58	84	17,09	589	19,59	505	حركة المرور الألي	①	
6,09	3	1,33	46	1,68	43	حركة المرور الأخرى		
33,69	869	86,49	3 447	82,64	2 578	المجموع الفرعي		
-1,70	-5	68,94	295	74,88	300	حركة المرور نقدا		
34,20	30	27,45	117	21,84	88	حركة المرور الألي	②	
17,22	2	3,61	15	3,29	13	حركة المرور الأخرى		
6,76	27	10,74	428	12,85	401	المجموع الفرعي		
-34,09	-15	25,57	28	30,44	43	حركة المرور نقدا		
-16,27	-16	73,65	81	69,02	97	حركة المرور الألي	③	
13,04	0	0,78	1	0,54	1	حركة المرور الأخرى		
-21,53	-30	2,77	110	4,51	141	المجموع الفرعي		
32,14	762	78,67	3 135	76,05	2 373	حركة المرور نقدا		
14,19	98	19,77	788	22,11	690	حركة المرور الألي	معدل الكفاف المروية اليومي لشهر جوان	
8,74	5	1,56	62	1,83	57	حركة المرور الأخرى		
27,74	865	100,00	3 985	100,00	3 120	المجموع		
-11,46	-374	83,66	2 887	84,92	3 260	حركة المرور نقدا		
-1,78	-9	15,20	524	13,91	534	حركة المرور الألي	①	
-13,42	-6	1,13	39	1,18	45	حركة المرور الأخرى		
-10,14	-389	84,11	3 450	84,51	3 840	المجموع الفرعي		
-15,75	-69	73,90	369	80,57	438	حركة المرور نقدا		
28,63	26	23,68	118	16,91	92	حركة المرور الألي	②	
-11,79	-2	2,42	12	2,52	14	حركة المرور الأخرى		
-8,14	-44	12,17	499	11,96	544	المجموع الفرعي		
-28,94	-18	28,24	43	37,81	61	حركة المرور نقدا		
9,71	10	70,94	108	61,52	99	حركة المرور الألي	③	
18,18	0	0,82	1	0,66	1	حركة المرور الأخرى		
-4,85	-8	3,72	153	3,53	160	المجموع الفرعي		
-12,24	-460	80,41	3 299	82,73	3 759	حركة المرور نقدا		
3,65	26	18,31	751	15,95	725	حركة المرور الألي	معدل الكفاف المروية اليومي لشهر جويلية	
-12,49	-7	1,28	52	1,32	60	حركة المرور الأخرى		
-9,71	-441	100,00	4 102	100,00	4 544	المجموع		

-4,31	-154	85,61	3 419	85,90	3 573	حركة المرور نقدا	①	أوت
-1,71	-9	13,45	537	13,14	546	حركة المرور الألي		
-5,48	-2	0,95	38	0,96	40	حركة المرور الأخرى		
-3,98	-166	86,16	3 994	85,91	4 159	المجموع الفرعي		
-13,28	-58	73,51	379	80,61	437	حركة المرور نقدا	②	
35,01	32	24,13	124	17,00	92	حركة المرور الألي		
-6,45	-1	2,36	12	2,40	13	حركة المرور الأخرى		
-4,91	-27	11,12	515	11,20	542	المجموع الفرعي		
-36,53	-19	26,37	33	37,38	52	حركة المرور نقدا	③	
5,66	5	72,55	92	61,77	87	حركة المرور الألي		
13,51	0	1,07	1	0,85	1	حركة المرور الأخرى		
-10,05	-14	2,72	126	2,90	140	المجموع الفرعي		
-5,69	-231	82,65	3 831	83,90	4 062	حركة المرور نقدا	معدل الكثافة المرورية اليومي لشهر أوت	
3,84	28	16,25	753	14,98	725	حركة المرور الألي		
-5,30	-3	1,11	51	1,12	54	حركة المرور الأخرى		
-4,26	-206	100,00	4 635	100,00	4 842	المجموع		
-10,49	-330	83,52	2 816	84,46	3 146	حركة المرور نقدا	①	سبتمبر
-2,97	-16	15,42	520	14,38	536	حركة المرور الألي		
-17,09	-7	1,06	36	1,16	43	حركة المرور الأخرى		
-9,49	-353	86,18	3 372	85,80	3 726	المجموع الفرعي		
-16,19	-58	69,95	298	74,34	355	حركة المرور نقدا	②	
7,35	8	27,13	115	22,51	108	حركة المرور الألي		
-17,70	-3	2,91	12	3,15	15	حركة المرور الأخرى		
-10,94	-52	10,87	425	11,00	478	المجموع الفرعي		
-41,75	-18	21,77	25	30,93	43	حركة المرور نقدا	③	
-6,36	-6	77,53	89	68,52	95	حركة المرور الألي		
4,35	0	0,69	1	0,55	1	حركة المرور الأخرى		
-17,25	-24	2,94	115	3,20	139	المجموع الفرعي		
-11,44	-406	80,23	3 139	81,63	3 545	حركة المرور نقدا	معدل الكثافة المرورية اليومي لشهر سبتمبر	
-1,91	-14	18,52	725	17,01	739	حركة المرور الألي		
-16,97	-10	1,25	49	1,36	59	حركة المرور الأخرى		
-9,90	-430	100,00	3 913	100,00	4 342	المجموع		

المعدل اليومي للكثافة المرورية من جانفي إلى سبتمبر 2023 .

الفارق	الحد	%	السنة		طريقة الإستخلاص	صنف العربة	مجموع الكثافة المرورية من جانفي إلى سبتمبر	
			2023	2022				
2,38	61	81,30	2 614	82,28	2 553	حركة المرور نقدا		①
9,62	49	17,39	559	16,44	510	حركة المرور الألي		
6,38	3	1,31	42	1,28	40	حركة المرور الأخرى		
3,62	112	85,42	3 215	84,57	3 103	المجموع الفرعي		
-10,31	-34	69,39	295	75,31	329	حركة المرور نقدا		②
24,04	23	27,52	117	21,60	94	حركة المرور الألي		
-2,39	0	3,09	13	3,08	13	حركة المرور الأخرى		
-2,65	-12	11,30	425	11,90	437	المجموع الفرعي		
-22,21	-9	26,74	33	32,84	43	حركة المرور نقدا		③
4,26	4	72,49	90	66,40	86	حركة المرور الألي		
-3,70	0	0,77	1	0,76	1	حركة المرور الأخرى		
-4,49	-6	3,29	124	3,53	130	المجموع الفرعي		
0,59	17	78,16	2 942	79,71	2 925	حركة المرور نقدا	المعدل اليومي للكثافة المرورية من جانفي	
10,92	75	20,34	766	18,82	690	حركة المرور الألي		
4,01	2	1,50	56	1,48	54	حركة المرور الأخرى		
2,59	95	100,00	3 764	100,00	3 669	المجموع		



الحركة المرورية حسب المحطات (أ 3 باجة) لسنة 2022

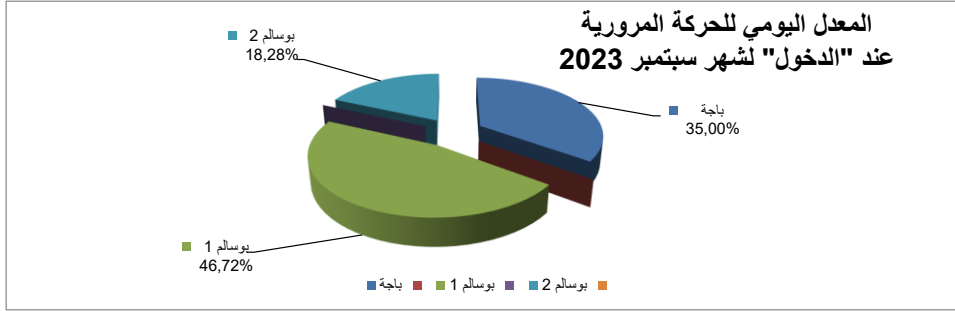
المجموع		بوسالم 2		بوسالم 1		باجة		
دخول	خروج	دخول	خروج	دخول	خروج	دخول	خروج	
84793	103579	15768	23881	35231	35598	33794	44100	جانفي
74520	95371	12448	20550	32379	35813	29693	39008	فيفري
92257	113403	15032	22520	38931	41161	38294	49722	مارس
84184	106786	14548	21694	35469	41483	34167	43609	أفريل
71542	100696	10742	20273	29591	36745	31209	43678	ماي
90719	119546	15129	26083	39290	44829	36300	48634	جوان
110553	127171	18412	25929	48658	48961	43483	52281	جويلية
131888	143696	21643	31777	57438	52145	52807	59774	أوت
103895	117381	18989	28988	48539	43825	36367	44568	سبتمبر
844 351	1 027 629	142711	221695	365526	380560	336114	425374	الحركة المرورية من جانفي إلى سبتمبر 2023

المعدل اليومي للحركة المرورية حسب المحطات (أ 3 باجة) سنة 2023 (في الإجماليين)

المجموع		بوسالم 2		بوسالم 1		باجة			
دخول	خروج	دخول	خروج	دخول	خروج	دخول	خروج		
2735	3341	509	770	1136	1148	1090	1423	جانفي	31
2661	3406	445	734	1156	1279	1060	1393	فيفري	28
2976	3658	485	726	1256	1328	1235	1604	مارس	31
2806	3560	485	723	1182	1383	1139	1454	أفريل	30
2308	3248	347	654	955	1185	1007	1409	ماي	31
3 024	3 985	504	869	1310	1494	1210	1621	جوان	30
3 566	4 102	594	836	1570	1579	1403	1686	جويلية	31
4 254	4 635	698	1025	1853	1682	1703	1928	أوت	31
3 463	3 913	633	966	1618	1461	1212	1486	سبتمبر	30
3 093	3 764	523	812	1339	1394	1231	1558	المعدل اليومي للحركة المرورية من جانفي إلى سبتمبر 2023	273

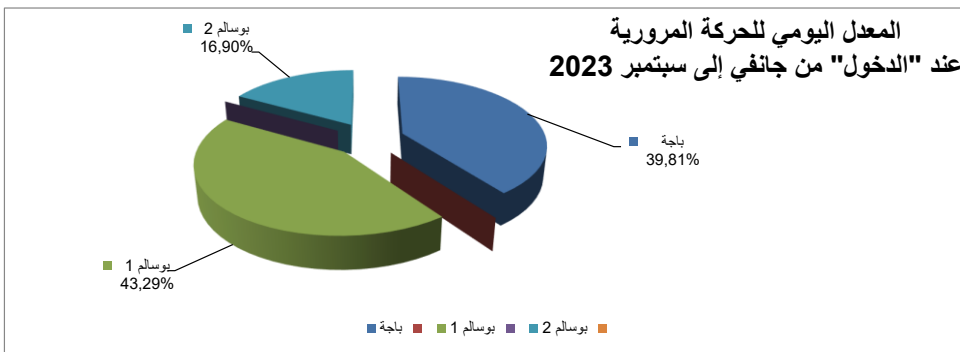
النسبة المئوية للمعدل اليومي للحركة المرورية " الدخول " لشهر سبتمبر 2023

بوسالم 2	بوسالم 1	باجة
633	1618	1212
18,28%	46,72%	35,00%



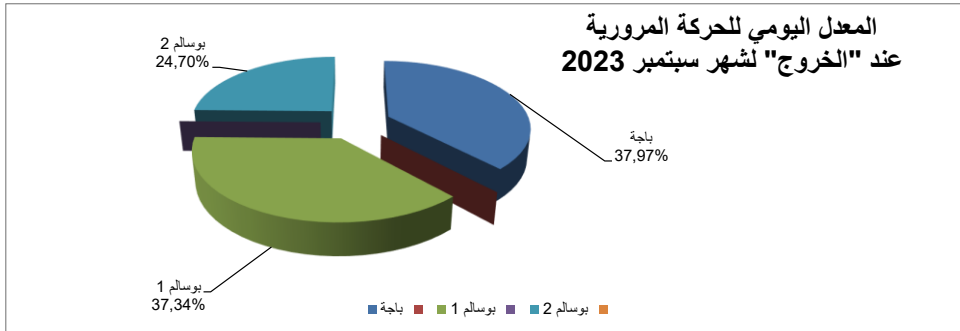
النسبة المئوية للمعدل اليومي للحركة المرورية " الدخول " من جانفي إلى سبتمبر 2023

بوسالم 2	بوسالم 1	باجة
523	1339	1231
16,90%	43,29%	39,81%



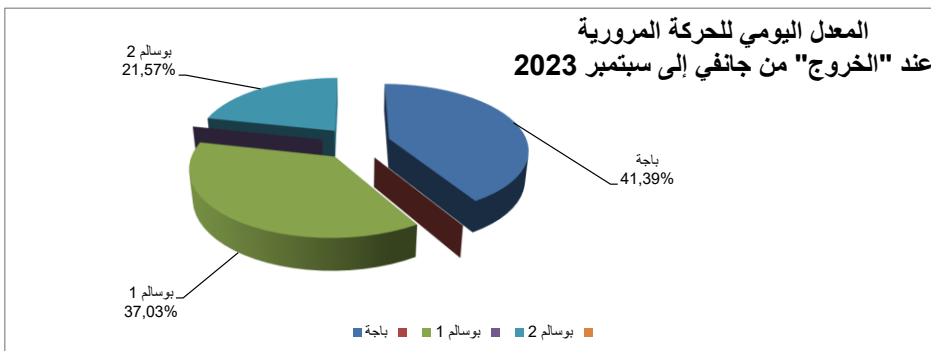
النسبة المئوية للمعدل اليومي للحركة المرورية " الخروج " لشهر سبتمبر 2023

بوسالم 2	بوسالم 1	باجة
966	1461	1486
24,70%	37,34%	37,97%



النسبة المئوية للمعدل اليومي للحركة المرورية " الخروج " من جانفي إلى سبتمبر 2023

بوسالم 2	بوسالم 1	باجة
812	1394	1558
21,57%	37,03%	41,39%





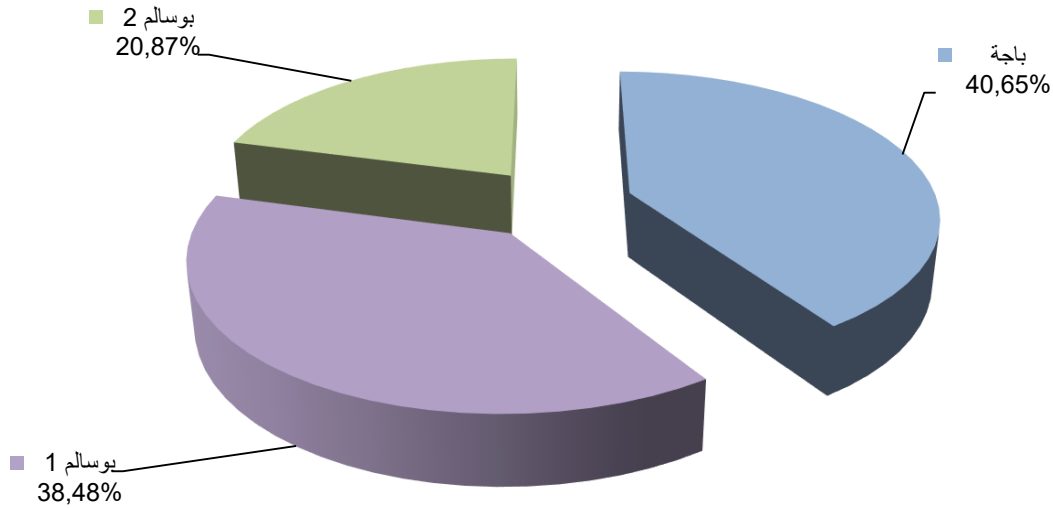
المعدل اليومي لحركة المرور حسب المحطات (أ 3 باجة) "خروج" منذ 14 نوفمبر 2019

المجموع	بوسالم 2	بوسالم 1	باجة		
2902	522	990	1390	سنة 2019 (نوفمبر وديسمبر)	47
2663	535	1028	1100	سنة 2020	366
3272	715	1315	1241	سنة 2021	365
3 662	763	1365	1534	سنة 2022	365
3186	665	1226	1295	المعدل اليومي للحركة المرورية منذ سنة 2019	1143

بوسالم 2	بوسالم 1	باجة
20,87%	38,48%	40,65%

النسبة المئوية
حسب المجموع

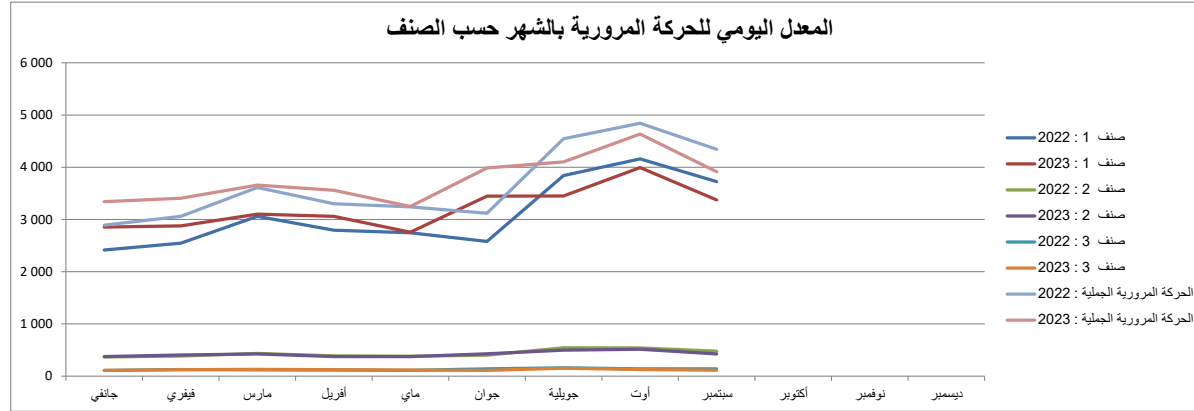
المعدل اليومي للحركة المرورية حسب المحطات من 14 نوفمبر 2019 إلى سنة 2022





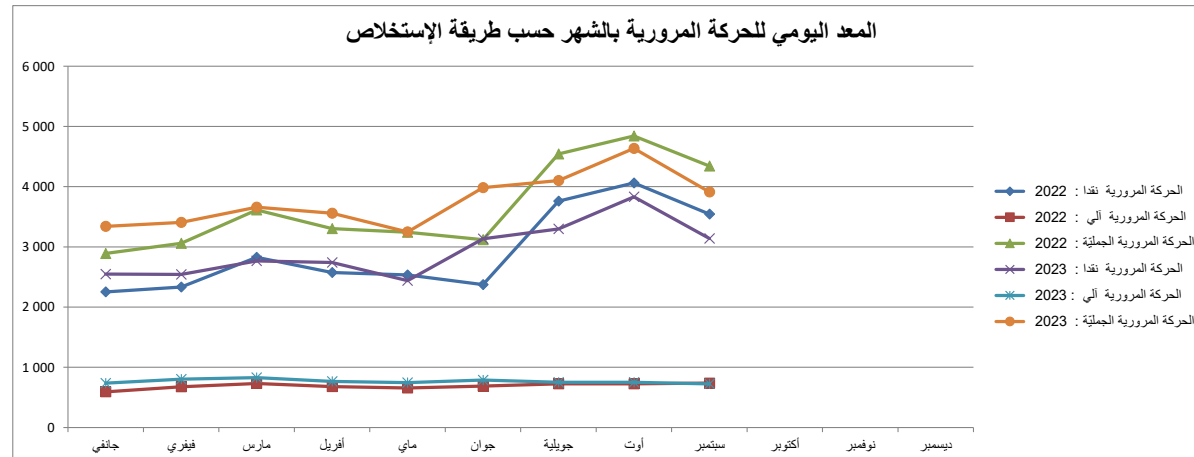
المعدل اليومي للحركة المرورية بالشهر حسب الصنف (أ 3 باجة)

ديسمبر	نوفمبر	أكتوبر	سبتمبر	أوت	جويلية	جوان	ماي	أفريل	مارس	فيفري	جانفي	
			3 726	4 159	3 840	2 578	2 746	2 794	3 060	2 547	2 415	صنف 1 : 2022
			3 372	3 994	3 450	3 447	2 756	3 060	3 101	2 877	2 855	صنف 1 : 2023
			478	542	544	401	384	390	434	385	367	صنف 2 : 2022
			425	515	499	428	374	376	425	405	376	صنف 2 : 2023
			139	140	160	141	112	117	119	128	109	صنف 3 : 2022
			115	126	153	110	118	123	132	125	111	صنف 3 : 2023
			4 342	4 842	4 544	3 120	3 242	3 302	3 613	3 060	2 891	الحركة المرورية الجمليّة : 2022
			3 913	4 635	4 102	3 985	3 248	3 560	3 658	3 406	3 341	الحركة المرورية الجمليّة : 2023



المعدل اليومي للحركة المرورية بالشهر حسب طريقة الإستغلال (أ 3 باجة)

ديسمبر	نوفمبر	أكتوبر	سبتمبر	أوت	جويلية	جوان	ماي	أفريل	مارس	فيفري	جانفي	
			3 545	4 062	3 759	2 373	2 533	2 574	2 826	2 332	2 252	الحركة المرورية نقدا : 2022
			739	725	725	690	657	679	731	676	592	الحركة المرورية آلي : 2022
			4 342	4 842	4 544	3 120	3 242	3 302	3 613	3 060	2 891	الحركة المرورية الجمليّة : 2022
			3 139	3 831	3 299	3 135	2 439	2 742	2 768	2 543	2 550	الحركة المرورية نقدا : 2023
			725	753	751	788	747	765	829	802	736	الحركة المرورية آلي : 2023
			3 913	4 635	4 102	3 985	3 248	3 560	3 658	3 406	3 341	الحركة المرورية الجمليّة : 2023





الإستنتاج :

- * بلغ المعدل اليومي للحركة المرورية لشهر سبتمبر 2023 على طول الطريق السيارة 1 (تونس - مساكن)
3913 عربة مسجّلا إنخفاضا بنسبة **9,90 %** مقارنة بالحركة المروريّة المسجّلة في نفس الفترة
من سنة 2022 .
* سجّلت الحركة المروريّة النسب التالية مقارنة بشهر سبتمبر 2022 :

النسب المئوية على المجموع الفرعي حسب الصنف

النسبة	الملاحظة	الصنف
9,49%	إنخفاضا بـ	1
10,94%	إنخفاضا بـ	2
17,25%	إنخفاضا بـ	3

- * إنخفضت الحركة المرورية للمرور الآلي بـ **1,91 %** بالنسبة لنفس الشهر من سنة 2022 .

إذ أنّ :

القسم من (مجموع الفرعي)	الصنف
عربة من جملة 6 تستعمل المرور الآلي	1
عربة من جملة 4 تستعمل المرور الآلي	2
7 عربات من جملة 9 تستعمل المرور الآلي	3

*

القسم من (مجموع الشهري)	الصنف
عربة من جملة 8 عربات تستعمل المرور الآلي	1
عربة من جملة 34 عربة تستعمل المرور الآلي	2
عربة من جملة 46 عربة تستعمل المرور الآلي	3

*

- على طول الطريق السيارة 3 باجة : عربة من جملة خمسة (1/5) تستعمل المرور الآلي لشهر سبتمبر 2023 .



الخدمات المسداة و الحوادث (أ 3 باجة) سنة 2023

الفارق	السنة						البيانات	الشهر
	2023			2022				
	%	المعدل اليومي	المجموع	%	المعدل اليومي	المجموع		
150,00	3	15,15	5	5,88	2	الحوادث	جانفي	
-	1	-	1	-	0	الجرحي		
-	0	-	0	-	0	الموتى		
-50,00	-1	3,03	1	5,88	2	الحوادث	فيفري	
-	0	-	0	-	0	الجرحي		
-	0	-	0	-	0	الموتى		
20,00	1	18,18	6	14,71	5	الحوادث	مارس	
-	3	-	3	-	0	الجرحي		
-	0	-	0	-	0	الموتى		
66,67	2	15,15	5	8,82	3	الحوادث	أفريل	
-	0	0,00	0	-	0	الجرحي		
-	0	-	0	-	0	الموتى		
-87,50	-7	3,03	1	23,53	8	الحوادث	ماي	
-100,00	-1	0,00	0	8,33	1	الجرحي		
-	0	-	0	-	0	الموتى		
-25,00	-1	9,09	3	11,76	4	الحوادث	يون	
25,00	1	41,67	5	33,33	4	الجرحي		
-	0	-	0	-	0	الموتى		
16,67	1	21,21	7	17,65	6	الحوادث	جويلية	
-71,43	-5	16,67	2	58,33	7	الجرحي		
-	1	-	1	-	0	الموتى		
0,00	0	6,06	2	5,88	2	الحوادث	أوت	
-	1	8,33	1	0,00	0	الجرحي		
-	0	-	0	-	0	الموتى		
50,00	1	9,09	3	5,88	2	الحوادث	سبتمبر	
-	0	0,00	0	0,00	0	الجرحي		
-	0	-	0	-	0	الموتى		

مجموع الحوادث (أ 3 باجة) من جانفي إلى سبتمبر 2023 .

الفارق	السنة						البيانات	
	2023			2022				
	%	المعدل اليومي	المجموع	%	المعدل اليومي	المجموع		
-2,94	-1	100,00	33	100,00	34	الحوادث	مجموع الحوادث من جانفي إلى سبتمبر	
(*) 0,00	0	-	12	-	12	الجرحي		
(*) -	1	-	1	-	0	الموتى		

(*) نسبة إلى عدد الحوادث

- قطع غيار زلاقات الأمان غير متوفرة بإفاميم " باجة " مع العلم أنه سجّل 3 حوادث تسببت في ضرر 24 متر (سبتمبر).

من خلال مقارنة نفس الفترة الممتدة من جانفي إلى سبتمبر بالنسبة لسنوات 2022 و 2023 يتبين :
- أن عدد الحوادث إنخفض من **34 حادث** (1 كل 8 أيام) سنة 2022 إلى **33 حادث** (حادث كل 8 أيام) سنة 2023، أي بنسبة **2,94 %**.

- أن عدد الجرحى نفسه : **12 جريح** (1 كل 3 حوادث) 2022 و **12 جريح** (1 كل 3 حوادث) سنة 2023 ، أي بنسبة **0 %**.
- أن عدد الموتى ارتفع من **0 ميّت** سنة 2022 إلى **ميّت** (1 كل 33 حادث) سنة 2023.

* تدخلات فرق السلامة والصيانة :

نفس فرق السلامة والصيانة لإقليم " مجاز الباب " يتدخل بالطريق السيارة " وادي الزرقة - بوسالم "

التفاصيل		
الشهر	عدد الضحايا	أسباب الحوادث القاتلة
جانفي	-	-
فيفري	-	-
مارس	-	-
أفريل	-	-
ماي	-	-
جوان	-	-
جويلية	1	كلم 70 في اتجاه تونس " عدم الإنتباه "
أوت	-	-
سبتمبر	0	-

الشهر	عدد الجرحى	أسباب الأضرار البليغة
جانفي	-	-
فيفري	1	كلم 112,5 في اتجاه بوسالم " عدم الإنتباه "
مارس	3	*2/ كلم 92 في اتجاه بوسالم " إنفلاق عجلة " *1/ كلم 100,9 في اتجاه بوسالم " مجهول السبب "
أفريل	-	-
ماي	-	-
جوان	-	-
جويلية	1	كلم 111 في اتجاه تونس " إنفلاق عجلة "
أوت	1	كلم 103 في اتجاه بوسالم " إنقلاب شاحنة "
سبتمبر	0	-