



## تقرير حول إستغلال الطريق السيارة 1أ

( صفاقس - قابس ) شهر سبتمبر 2023

بداية عمليات الإستخلاص في 01 جويلية 2022

المعدل الشهري للحركة المرورية عبر جميع المحطات سنة 2023 .

الشهر	السنة				الفارق	
	2022	%	2023	%	العدد	%
جانفي	-	-	5 575	8,63	-	-
فيفري	-	-	6 734	10,42	-	-
مارس	-	-	7 243	11,21	-	-
أفريل	-	-	5 480	8,48	-	-
ماي	-	-	6 827	10,57	-	-
جون	-	-	6 826	10,57	-	-
جويلية	6 561	32,85	7 437	11,51	-	-
أوت	7 352	36,82	9 910	15,34	-	-
سبتمبر	6 057	30,33	8 566	13,26	-	-
المعدل اليومي للحركة المرورية من شهر جويلية إلى سبتمبر	-	-	7 185	100,00	-	-

معدل الدخول

المعدل الشهري للحركة المرورية عبر جميع المحطات

حسب الصنف و كفيّة الأستخلاص " بمبدأ الخروج " سنة 2023 .

الشهر	صنف العربية	طريقة الأستخلاص	السنة				الفارق	
			2022	%	2023	%	العدد	%
جانفي	①	حركة المرور نقدا	-	-	3 287	82,60	-	-
		حركة المرور الألي	-	-	612	15,37	-	-
		حركة المرور الأخرى	-	-	81	2,04	-	-
		المجموع الفرعي	-	-	3 980	69,56	-	-
	②	حركة المرور نقدا	-	-	567	62,51	-	-
		حركة المرور الألي	-	-	317	34,95	-	-
		حركة المرور الأخرى	-	-	23	2,55	-	-
		المجموع الفرعي	-	-	908	15,86	-	-
	③	حركة المرور نقدا	-	-	396	47,51	-	-
		حركة المرور الألي	-	-	435	52,14	-	-
		حركة المرور الأخرى	-	-	3	0,36	-	-
		المجموع الفرعي	-	-	834	14,58	-	-
معدل للحركة المرورية اليومي لشهر جانفي	حركة المرور نقدا	-	-	4 251	74,29	-	-	
	حركة المرور الألي	-	-	1 364	23,83	-	-	
	حركة المرور الأخرى	-	-	107	1,87	-	-	
	المجموع	-	-	5 722	100,00	-	-	
فيفري	①	حركة المرور نقدا	-	-	3 601	82,77	-	-
		حركة المرور الألي	-	-	671	15,43	-	-
		حركة المرور الأخرى	-	-	78	1,80	-	-
		المجموع الفرعي	-	-	4 351	71,88	-	-
	②	حركة المرور نقدا	-	-	566	62,92	-	-
		حركة المرور الألي	-	-	311	34,55	-	-
		حركة المرور الأخرى	-	-	23	2,53	-	-
		المجموع الفرعي	-	-	900	14,86	-	-
	③	حركة المرور نقدا	-	-	387	48,18	-	-
		حركة المرور الألي	-	-	413	51,39	-	-
		حركة المرور الأخرى	-	-	4	0,44	-	-
		المجموع الفرعي	-	-	803	13,27	-	-
معدل للحركة المرورية اليومي لشهر فيفري	حركة المرور نقدا	-	-	4 554	75,23	-	-	
	حركة المرور الألي	-	-	1 395	23,04	-	-	
	حركة المرور الأخرى	-	-	105	1,73	-	-	
	المجموع	-	-	6 054	100,00	-	-	
مارس	①	حركة المرور نقدا	-	-	4 211	83,52	-	-
		حركة المرور الألي	-	-	745	14,77	-	-
		حركة المرور الأخرى	-	-	86	1,71	-	-
		المجموع الفرعي	-	-	5 042	71,89	-	-
	②	حركة المرور نقدا	-	-	661	62,66	-	-
		حركة المرور الألي	-	-	367	34,75	-	-
		حركة المرور الأخرى	-	-	27	2,60	-	-
		المجموع الفرعي	-	-	1 056	15,05	-	-
	③	حركة المرور نقدا	-	-	449	49,07	-	-
		حركة المرور الألي	-	-	460	50,28	-	-
		حركة المرور الأخرى	-	-	6	0,65	-	-
		المجموع الفرعي	-	-	916	13,05	-	-
معدل للحركة المرورية اليومي لشهر مارس	حركة المرور نقدا	-	-	5 322	75,88	-	-	
	حركة المرور الألي	-	-	1 572	22,41	-	-	
	حركة المرور الأخرى	-	-	120	1,71	-	-	
	المجموع	-	-	7 014	100,00	-	-	

-	-	82,54	3 531	-	-	حركة المرور نقدا		
-	-	15,59	667	-	-	حركة المرور الأتلي	①	
-	-	1,87	80	-	-	حركة المرور الأخرى		
-	-	72,87	4 277	-	-	المجموع الفرعي		
-	-	61,80	530	-	-	حركة المرور نقدا		
-	-	35,81	307	-	-	حركة المرور الأتلي	②	
-	-	2,39	21	-	-	حركة المرور الأخرى		
-	-	14,62	858	-	-	المجموع الفرعي		
-	-	46,04	338	-	-	حركة المرور نقدا		
-	-	53,59	393	-	-	حركة المرور الأتلي	③	
-	-	0,37	3	-	-	حركة المرور الأخرى		
-	-	12,51	734	-	-	المجموع الفرعي		
-	-	74,94	4 399	-	-	حركة المرور نقدا		
-	-	23,30	1 368	-	-	حركة المرور الأتلي		معدل للحركة المرورية اليومي لشهر أفريل
-	-	1,76	103	-	-	حركة المرور الأخرى		
-	-	100,00	5 870	-	-	المجموع		
-	-	82,70	4 340	-	-	حركة المرور نقدا		
-	-	15,34	805	-	-	حركة المرور الأتلي	①	
-	-	1,97	103	-	-	حركة المرور الأخرى		
-	-	72,65	5 248	-	-	المجموع الفرعي		
-	-	62,44	660	-	-	حركة المرور نقدا		
-	-	34,59	366	-	-	حركة المرور الأتلي	②	
-	-	2,97	31	-	-	حركة المرور الأخرى		
-	-	14,64	1 058	-	-	المجموع الفرعي		
-	-	48,60	446	-	-	حركة المرور نقدا		
-	-	50,93	467	-	-	حركة المرور الأتلي	③	
-	-	0,47	4	-	-	حركة المرور الأخرى		
-	-	12,70	918	-	-	المجموع الفرعي		
-	-	75,40	5 446	-	-	حركة المرور نقدا		
-	-	22,68	1 638	-	-	حركة المرور الأتلي		معدل للحركة المرورية اليومي لشهر ماي
-	-	1,92	139	-	-	حركة المرور الأخرى		
-	-	100,00	7 223	-	-	المجموع		
-	-	83,46	4 652	-	-	حركة المرور نقدا		
-	-	14,88	830	-	-	حركة المرور الأتلي	①	
-	-	1,65	92	-	-	حركة المرور الأخرى		
-	-	74,57	5 573	-	-	المجموع الفرعي		
-	-	64,33	677	-	-	حركة المرور نقدا		
-	-	33,14	349	-	-	حركة المرور الأتلي	②	
-	-	2,54	27	-	-	حركة المرور الأخرى		
-	-	14,07	1 052	-	-	المجموع الفرعي		
-	-	49,32	419	-	-	حركة المرور نقدا		
-	-	50,29	427	-	-	حركة المرور الأتلي	③	
-	-	0,39	3	-	-	حركة المرور الأخرى		
-	-	11,36	849	-	-	المجموع الفرعي		
-	-	76,89	5 747	-	-	حركة المرور نقدا		
-	-	21,47	1 605	-	-	حركة المرور الأتلي		معدل للحركة المرورية اليومي لشهر جوان
-	-	1,63	122	-	-	حركة المرور الأخرى		
-	-	100,00	7 474	-	-	المجموع		
10,00	449	84,13	4 940	82,96	4 491	حركة المرور نقدا		
2,71	22	14,39	845	15,19	823	حركة المرور الأتلي	①	
-12,57	-13	1,49	87	1,84	100	حركة المرور الأخرى		
8,47	459	76,21	5 872	77,32	5 414	المجموع الفرعي		
-4,50	-30	64,20	628	73,12	657	حركة المرور نقدا		
46,83	104	33,43	327	24,77	223	حركة المرور الأتلي	②	
22,15	4	2,37	23	2,11	19	حركة المرور الأخرى		
8,78	79	12,69	978	12,83	899	المجموع الفرعي		
13,03	50	50,65	433	55,63	383	حركة المرور نقدا		
38,56	117	48,99	419	43,88	302	حركة المرور الأتلي	③	
-7,69	0	0,36	3	0,49	3	حركة المرور الأخرى		
24,13	166	11,10	855	9,84	689	المجموع الفرعي		
8,48	469	77,88	6 001	79,01	5 532	حركة المرور نقدا		
18,04	243	20,64	1 591	19,25	1 348	حركة المرور الأتلي		معدل للحركة المرورية اليومي لشهر جويلية
-7,05	-9	1,47	113	1,74	122	حركة المرور الأخرى		
10,05	704	100,00	7 705	100,00	7 002	المجموع		

26,33	1 233	83,79	5 916	82,63	4 683	حركة المرور نقدا	①	أوت	
18,93	167	14,88	1 050	15,58	883	حركة المرور الألي			
-7,18	-7	1,33	94	1,79	101	حركة المرور الأخرى			
24,58	1 393	76,37	7 060	76,40	5 667	المجموع الفرعي	②		
9,71	63	61,73	714	68,77	650	حركة المرور نقدا			
52,41	143	35,97	416	28,85	273	حركة المرور الألي			
17,71	4	2,30	27	2,39	23	حركة المرور الأخرى	③		
22,22	210	12,50	1 156	12,75	946	المجموع الفرعي			
24,54	106	52,44	540	53,86	433	حركة المرور نقدا			
32,17	118	47,19	485	45,66	367	حركة المرور الألي	معدل للحركة المرورية اليومي لشهر أوت		
0,00	0	0,37	4	0,47	4	حركة المرور الأخرى			
27,91	224	11,13	1 029	10,84	804	المجموع الفرعي			
24,32	1 402	77,54	7 169	77,74	5 766	حركة المرور نقدا	①		سبتمبر
28,12	428	21,11	1 952	20,54	1 523	حركة المرور الألي			
-2,57	-3	1,35	125	1,72	128	حركة المرور الأخرى			
24,64	1 827	100,00	9 245	100,00	7 418	المجموع	②		
39,06	1 400	83,94	4 983	83,42	3 583	حركة المرور نقدا			
35,93	226	14,40	855	14,64	629	حركة المرور الألي			
18,73	16	1,67	99	1,94	83	حركة المرور الأخرى	③		
38,21	1 641	73,83	5 936	71,84	4 295	المجموع الفرعي			
13,41	78	59,91	655	61,77	578	حركة المرور نقدا			
20,94	70	36,92	404	35,69	334	حركة المرور الألي	معدل للحركة المرورية اليومي لشهر سبتمبر		
46,27	11	3,17	35	2,53	24	حركة المرور الأخرى			
16,93	158	13,61	1 094	15,65	936	المجموع الفرعي			
40,88	152	51,99	525	49,81	373	حركة المرور نقدا	①		
29,40	109	47,55	480	49,60	371	حركة المرور الألي			
6,02	0	0,47	5	0,59	4	حركة المرور الأخرى			
34,98	262	12,56	1 010	12,52	748	المجموع الفرعي	②		
35,94	1 630	76,66	6 163	75,83	4 534	حركة المرور نقدا			
30,36	405	21,63	1 739	22,31	1 334	حركة المرور الألي			
24,09	27	1,72	138	1,86	111	حركة المرور الأخرى	③		
34,48	2 061	100,00	8 040	100,00	5 979	المجموع			

المعدل اليومي للحركة المرورية " عند الخروج " من جانفي الى سبتمبر 2023 .

المفارق	السنة				طريقة الاستخلاص	صنف العربية	الشهر	
	%	2023	%	2022				
-	-	83,36	4 393	82,96	4 260	حركة المرور نقدا	①	مجموع للحركة المرورية من جانفي الى سبتمبر
-	-	14,95	788	15,19	780	حركة المرور الألي		
-	-	1,69	89	1,85	95	حركة المرور الأخرى		
-	-	73,58	5 270	75,41	5 134	المجموع الفرعي	②	
-	-	62,47	630	67,89	629	حركة المرور نقدا		
-	-	34,92	352	29,77	276	حركة المرور الألي		
-	-	2,61	26	2,34	22	حركة المرور الأخرى	③	
-	-	14,07	1 008	13,61	927	المجموع الفرعي		
-	-	49,50	438	53,09	397	حركة المرور نقدا		
-	-	50,07	443	46,40	347	حركة المرور الألي	معدل اليومي للحركة المرورية من جانفي	
-	-	0,43	4	0,52	4	حركة المرور الأخرى		
-	-	12,35	884	10,98	747	المجموع الفرعي		
-	-	76,24	5 460	77,63	5 285	حركة المرور نقدا	①	
-	-	22,09	1 582	20,60	1 402	حركة المرور الألي		
-	-	1,67	119	1,77	121	حركة المرور الأخرى		
-	-	100,00	7 162	100,00	6 808	المجموع		



الحركة المرورية حسب المعطيات ( 1 أ صفاقس - قابس ) لسنة 2023 ( في الإتجاهين )

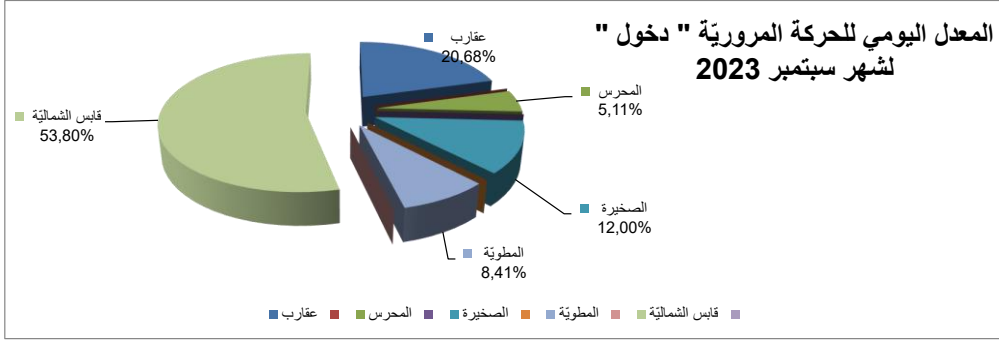
المجموع	قابس الشمالية		المطوية		الصخيرة		المحرس		عقارب			
	دخول	خروج	دخول	خروج	دخول	خروج	دخول	خروج	دخول	خروج		
177386	172826	92174	81713	18006	15271	16013	23961	9471	10405	41722	41476	جانفي
169502	188557	88815	97807	14770	15245	13936	24436	9255	9627	42726	41442	فيفري
217425	224542	121247	122476	22302	18702	18724	28417	9677	10535	45475	44412	مارس
176093	164402	95181	89207	16906	14052	15200	14903	9289	9236	39517	37004	أفريل
223923	211647	123723	111784	21908	16723	17842	27145	10526	10435	49924	45560	ماي
224207	204769	126257	110384	20935	15828	18522	26549	11258	10378	47235	41630	جوان
238868	230546	128490	115813	22510	21160	19782	32492	15296	14238	52790	46843	جويلية
286596	307223	163069	171896	28129	24632	21610	33888	16165	18299	57623	58508	أوت
241208	256974	136252	138254	23865	21602	18688	30844	11878	13139	50525	53135	سبتمبر
1 955 208	1 961 486	1075208	1039334	189331	163215	160317	242635	102815	106292	427537	410010	الحركة المرورية من جانفي 2023

المعدل اليومي للحركة المرورية حسب المعطيات ( 1 أ صفاقس - قابس ) سنة 2023 ( في الإتجاهين )

المجموع	قابس الشمالية		المطوية		الصخيرة		المحرس		عقارب				
	دخول	خروج	دخول	خروج	دخول	خروج	دخول	خروج	دخول	خروج			
5 722	5 575	2 973	2 636	581	493	517	773	306	336	1 346	1 338	جانفي	31
6 054	6 734	3 172	3 493	528	544	498	873	331	344	1 526	1 480	فيفري	28
7 014	7 243	3 911	3 951	719	603	604	917	312	340	1 467	1 433	مارس	31
5 870	5 480	3 173	2 974	564	468	507	497	310	308	1 317	1 233	أفريل	30
7 223	6 827	3 991	3 606	707	539	576	876	340	337	1 610	1 470	ماي	31
7 474	6 826	4 209	3 679	698	528	617	885	375	346	1 575	1 388	جوان	30
7 705	7 437	4 145	3 736	726	683	638	1 048	493	459	1 703	1 511	جويلية	31
9 245	9 910	5 260	5 545	907	795	697	1 093	521	590	1 859	1 887	أوت	31
8 040	8 566	4 542	4 608	796	720	623	1 028	396	438	1 684	1 771	سبتمبر	30
7 162	7 185	3 938	3 807	694	598	587	889	377	389	1 566	1 502	المعدل اليومي للحركة المرورية من جانفي	273

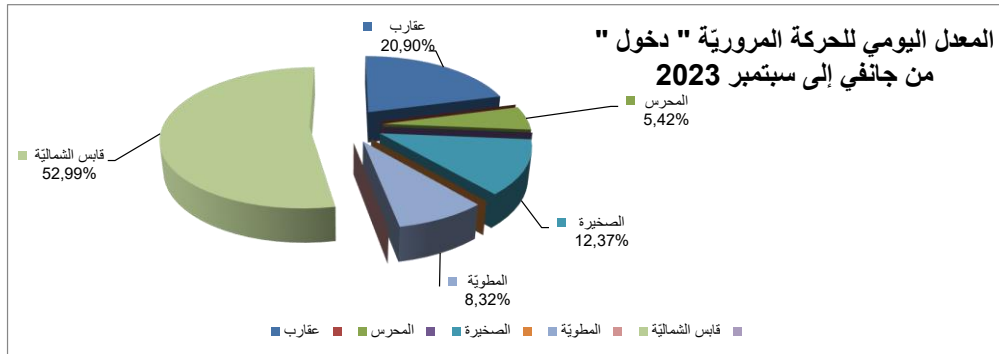
النسبة المئوية للمعدل اليومي للحركة المرورية " الدخول " لخمير سبتمبر 2023

عقارب	المحرس	الصخيرة	المطوية	قابس الشمالية
1 771	438	1 028	720	4 608
20,68%	5,11%	12,00%	8,41%	53,80%



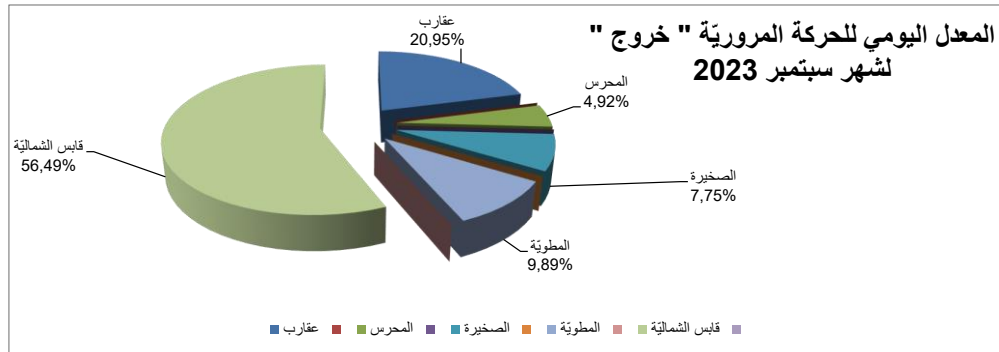
النسبة المئوية للمعدل اليومي للحركة المرورية " الدخول " من جانفي إلى سبتمبر 2023

عقارب	المحرس	الصخيرة	المطوية	قابس الشمالية
1 502	389	889	598	3 807
20,90%	5,42%	12,37%	8,32%	52,99%



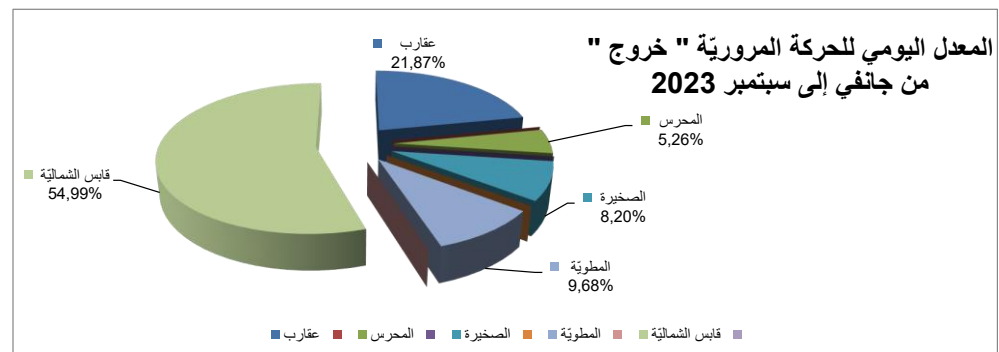
النسبة المئوية للمعدل اليومي للحركة المرورية " الخروج " لخمير سبتمبر 2023

عقارب	المحرس	الصخيرة	المطوية	قابس الشمالية
1 684	396	623	796	4 542
20,95%	4,92%	7,75%	9,89%	56,49%



النسبة المئوية للمعدل اليومي للحركة المرورية " الخروج " من جانفي إلى سبتمبر 2023

عقارب	المحرس	الصخيرة	المطوية	قابس الشمالية
1 566	377	587	694	3 938
21,87%	5,26%	8,20%	9,68%	54,99%



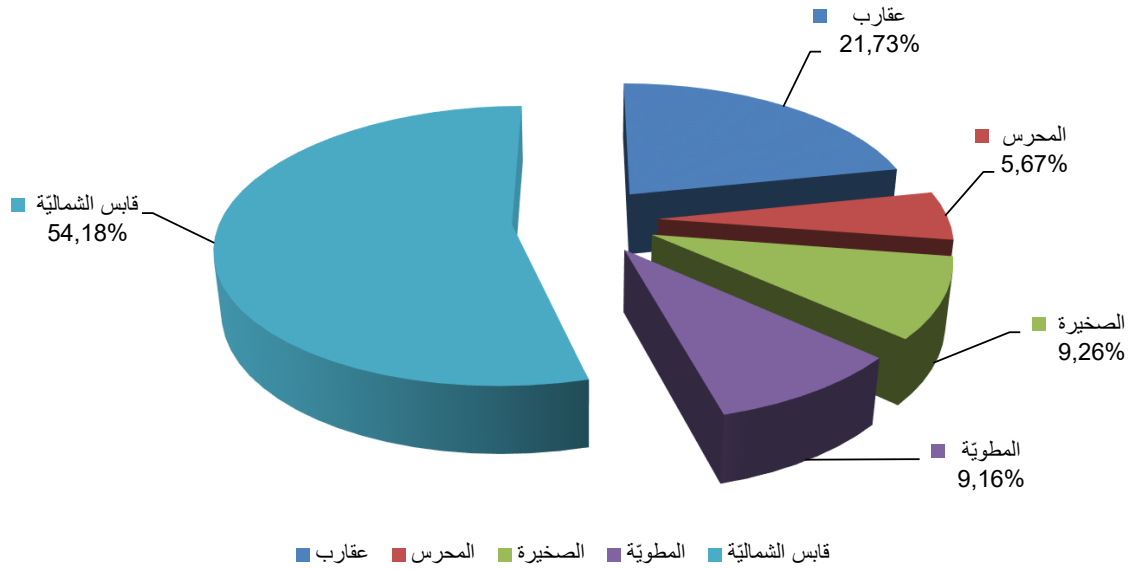


المعدل اليومي للحركة المرورية حسب المحطات (أ 1 صفاقس - قابس)  
"عند الخروج" منذ جويلية إلى ديسمبر 2022

المجموع	قابس الشمالية	المطوية	الصخيرة	المحرس	عقارب		
6 425	3481	588	595	364	1396	سنة 2022	184
6 425	3 481	588	595	364	1 396	المعدل اليومي للحركة المرورية على امتداد السنة	184

قابس الشمالية	المطوية	الصخيرة	المحرس	عقارب	النسبة المئوية حسب المجموع
54,18%	9,16%	9,26%	5,67%	21,73%	

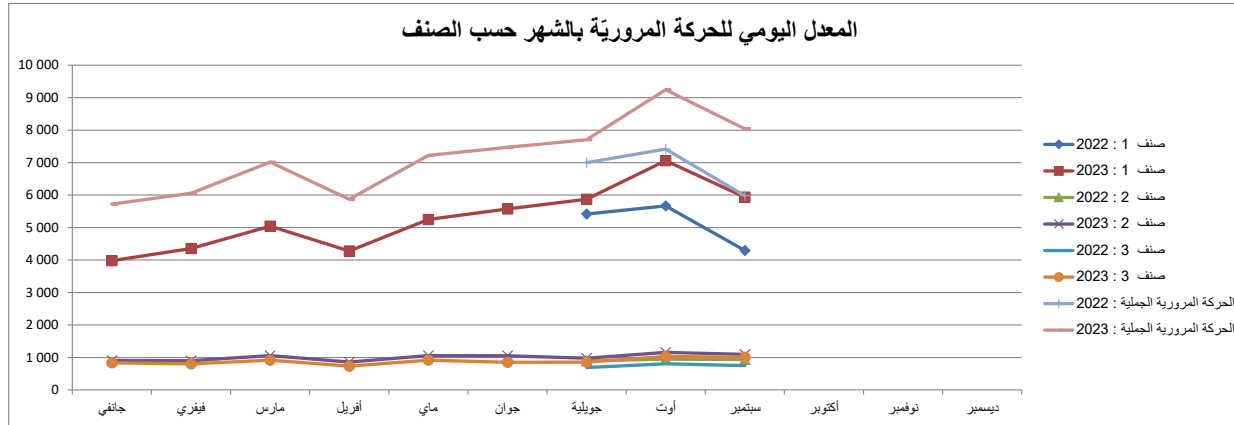
المعدل اليومي لحركة المرور حسب المحطات من جويلية إلى ديسمبر 2022





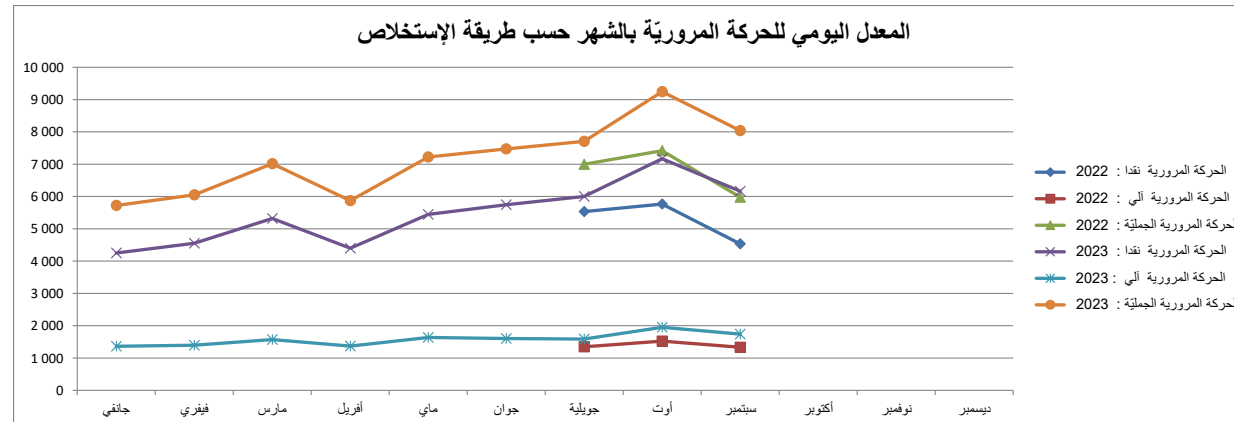
المعدل اليومي للحركة المرورية بالشهر حسب الصنف ( أ 1 صفاقس - قابس )

ديسمبر	نوفمبر	أكتوبر	سبتمبر	أوت	جويلية	جوان	ماي	أفريل	مارس	فيفري	جانفي	
			4 295	5 667	5 414							صنف : 1 : 2022
			5 936	7 060	5 872	5 573	5 248	4 277	5 042	4 351	3 980	صنف : 1 : 2023
			936	946	899							صنف : 2 : 2022
			1 094	1 156	978	1 052	1 058	858	1 056	900	908	صنف : 2 : 2023
			748	804	689							صنف : 3 : 2022
			1 010	1 029	855	849	918	734	916	803	834	صنف : 3 : 2023
			5 979	7 418	7 002							الحركة المرورية الجمالية : 2022
			8 040	9 245	7 705	7 474	7 223	5 870	7 014	6 054	5 722	الحركة المرورية الجمالية : 2023



المعدل اليومي للحركة المرورية بالشهر حسب طريقة الإستخلاص ( أ 1 صفاقس - قابس )

ديسمبر	نوفمبر	أكتوبر	سبتمبر	أوت	جويلية	جوان	ماي	أفريل	مارس	فيفري	جانفي	
			4 534	5 766	5 532							الحركة المرورية نقدا : 2022
			1 334	1 523	1 348							الحركة المرورية الي : 2022
			5 979	7 418	7 002							الحركة المرورية الجمالية : 2022
			6 163	7 169	6 001	5 747	5 446	4 399	5 322	4 554	4 251	الحركة المرورية نقدا : 2023
			1 739	1 952	1 591	1 605	1 638	1 368	1 572	1 395	1 364	الحركة المرورية الي : 2023
			8 040	9 245	7 705	7 474	7 223	5 870	7 014	6 054	5 722	الحركة المرورية الجمالية : 2023





### الإستنتاج :

\* بلغ المعدل اليومي للحركة المرورية لشهر سبتمبر 2023 على طول الطريق السيارة أ1 ( صفاقس - قابس )  
8040 عربة مسجلا إرتفاعا بنسبة **34,48 %** مقارنة بالحركة المرورية المسجلة في نفس الفترة  
من سنة 2022 .

\* سجّلت الحركة المرورية النسب التالية مقارنة بشهر سبتمبر 2022 :

#### النسب المانوية على المجموع الفرعي حسب الصنف

النسبة	الملاحظة	الصنف
38,21%	إرتفاعا بـ	1
16,93%	إرتفاعا بـ	2
34,98%	إرتفاعا بـ	3

\* إرتفعت الحركة المرورية للمرور الآلي بـ **30,36 %** بالنسبة لنفس الشهر من سنة 2022 .

إذ أن :

القسم من (مجموع الفرعي)	الصنف
عربة من جملة 7 عربات تستعمل المرور الآلي	1
3 عربات من جملة 8 عربات تستعمل المرور الآلي	2
عربة من جملة عربتين تستعمل المرور الآلي	3

\*

القسم من (مجموع الشهري)	الصنف
عربة من جملة 9 عربات تستعمل المرور الآلي	1
عربة من جملة 20 عربة تستعمل المرور الآلي	2
عربة من جملة 17 عربة تستعمل المرور الآلي	3

\*

على طول الطريق السيارة أ1 صفاقس - قابس : عربتان من جملة تسعة ( 2/9 ) تستعمل المرور الآلي لشهر سبتمبر 2023 .





## الحوادث ( أ 1 صفاقس - قابس ) سنة 2023

الشهر	البيانات	السنة					
		2023			2022		
		المجموع	المعدل اليومي	%	المجموع	المعدل اليومي	%
جانفي	الحوادث	-	-	-	9	2 كل 7 أيام	9,78
	الجرحي	-	-	-	4	1 كل 8 أيام	14,29
	الموتي	-	-	-	0	-	-
فيفري	الحوادث	-	-	-	5	2 كل 6 أيام	5,43
	الجرحي	-	-	-	0	-	0,00
	الموتي	-	-	-	0	-	-
مارس	الحوادث	-	-	-	8	1 كل 4 أيام	8,70
	الجرحي	-	-	-	2	2 كل 15 يوم	7,14
	الموتي	-	-	-	0	-	-
أفريل	الحوادث	-	-	-	6	1 كل 5 أيام	6,52
	الجرحي	-	-	-	4	1 كل 7 أيام	14,29
	الموتي	-	-	-	2	1 كل 15 يوم	25,00
ماي	الحوادث	-	-	-	8	2 كل 7 أيام	8,70
	الجرحي	-	-	-	0	-	0,00
	الموتي	-	-	-	0	-	0,00
جوان	الحوادث	-	-	-	16	1 كل يومين	17,39
	الجرحي	-	-	-	2	1 كل 15 يوم	7,14
	الموتي	-	-	-	4	1 كل 7 أيام ≈	50,00
جويلية	الحوادث	14	4 كل 9 أيام	35,00	16	1 كل يومين	17,39
	الجرحي	1	1 كل 31 يوم	9,09	12	2 كل 5 أيام	42,86
	الموتي	0	-	-	1	1 كل 31 يوم	12,50
أوت	الحوادث	13	3 كل 7 أيام	32,50	10	1 كل 3 أيام	10,87
	الجرحي	5	1 كل 6 أيام	45,45	1	1 كل 31 يوم	3,57
	الموتي	0	-	-	1	1 كل 31 يوم	12,50
سبتمبر	الحوادث	13	3 كل 7 أيام	32,50	14	1 كل 7 يومين	15,22
	الجرحي	5	1 كل 6 أيام	45,45	3	1 كل 10 أيام	10,71
	الموتي	0	-	-	0	-	-
الفارق	العدد	2	14,29				
الفارق	%	11	1100,00				
		1	-				
		-3	-23,08				
		-4	-80,00				
		1	-				
		1	7,69				
		-2	-40,00				
		0	-				

### مجموع الحوادث ( أ 1 صفاقس - قابس ) من جانفي إلى سبتمبر 2023 .

الشهر	البيانات	السنة					
		2023			2022		
		المجموع	المعدل اليومي	%	المجموع	المعدل اليومي	%
مجموع الحوادث من جانفي إلى سبتمبر	الحوادث	40	3 كل 8 أيام	100,00	92	1 كل 3 أيام	100,00
	الجرحي	11	2 كل 9 حوادث	100,00	28	1 كل 3 حوادث	100,00
	الموتي	0	-	-	8	1 كل 12 حادث	-
الفارق	العدد	-	-				
الفارق	%	-	-				

(\* ) نسبة إلى عدد الحوادث

- سُجِّل 14 حادث تسببت في ضرر 172 متر لزلزلات الأمان ( سبتمبر ).

التفاصيل

أسباب الحوادث القاتلة	عدد الضحايا	الإقليم	الشهر
	-	-	حانفي
	-	-	فيفري
	-	-	مارس
* /1 كلم 281 في اتجاه قابس "عدم إنتباه السائق" * /1 كلم 308 في اتجاه قابس "الإفراط في السرعة"	2	المحرس	أفريل
	-	-	ماي
* /1 كلم 283 في اتجاه تونس "الإفراط في السرعة" * /3 كلم 248 في اتجاه تونس "الإفراط في السرعة"	4	المحرس	جوان
* /1 كلم 298 في اتجاه تونس "النوم أثناء القيادة"	1	المحرس	جويلية
* /1 كلم 290 في اتجاه تونس "إنفلاق عجلة"	1	المحرس	أوت
	-	-	سبتمبر

أسباب الأضرار البليغة	عدد الجرحى	الإقليم	الشهر
كلم 267 في اتجاه قابس "إنفلاق عجلة"	3	المحرس	حانفي
	-	-	فيفري
	-	-	مارس
	-	-	أفريل
	-	-	ماي
* /1 كلم 283 في اتجاه تونس "الإفراط في السرعة" * /1 كلم 248 في اتجاه تونس "الإفراط في السرعة"	2	المحرس	جوان
* /2 كلم 298 في اتجاه تونس "النوم أثناء القيادة" * /1 كلم 274 في اتجاه قابس "النوم أثناء القيادة" * /1 كلم 299 في اتجاه قابس "عدم إنتباه السائق"	4	المحرس	جويلية
	-	-	أوت
كلم 238 في اتجاه تونس "عدم إنتباه السائق"	1	المحرس	سبتمبر